

Лабораторная работа 28

«ТИП ИГЛОКОЖИЕ»

Задание 1. Дайте определения следующим терминам:

Мадрепоровая пластинка _____

Педицеллярии _____

Амбулакральная система _____

Аристотелев фонарь _____

Диплеврула _____

Задание 2. Запишите систематическое положение изучаемых объектов:

Задание 4. Изучите схему организации класса иглокожих в радиальном и интеррадиальном сечениях. Доработайте рисунок, подпишите все структурные элементы.

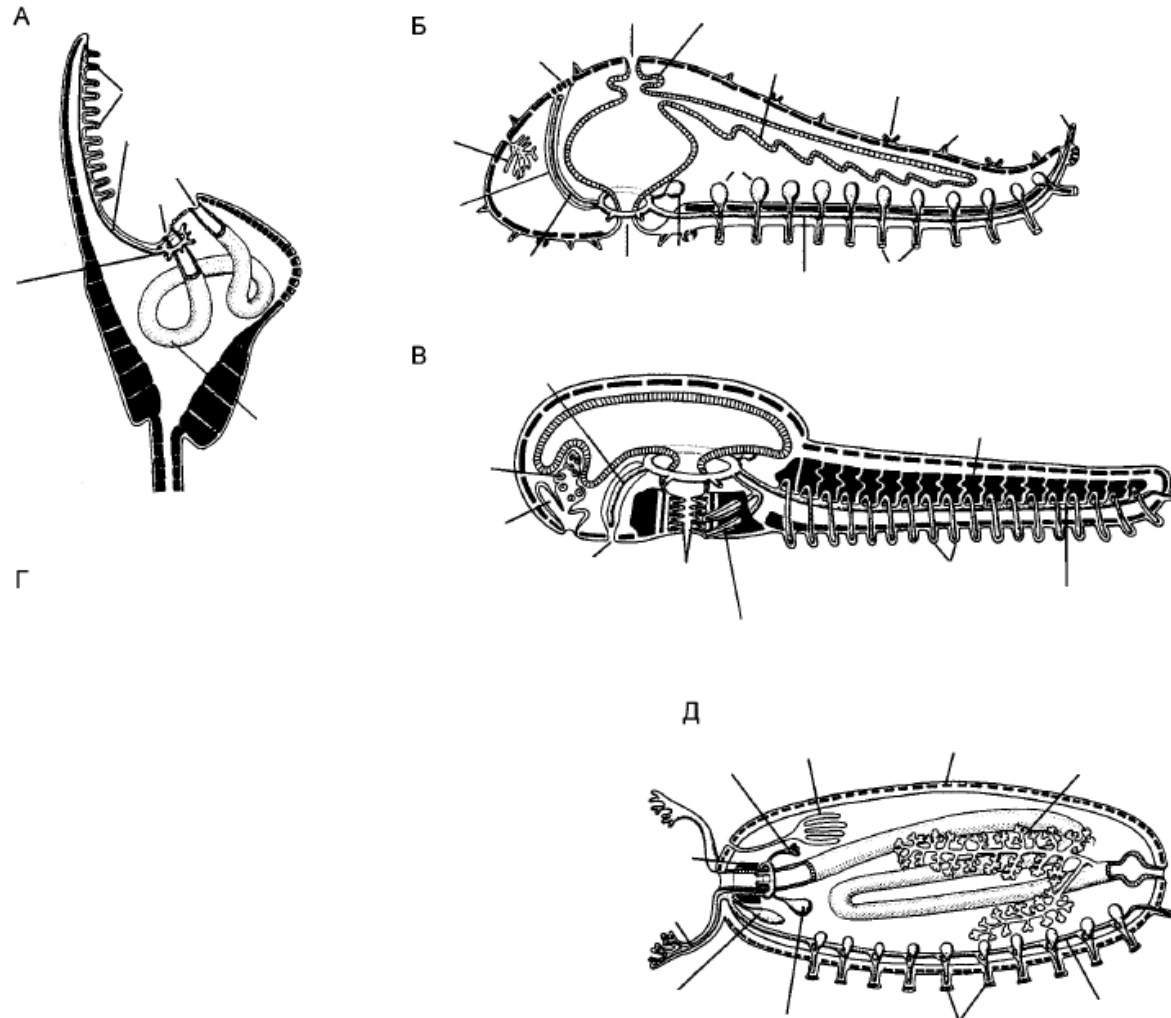


Рисунок 2 – Схема организации класса иглокожих в радиальном и интеррадиальном сечениях

Задание 5. Ознакомьтесь со строением морской звезды *Asterias rubens*. Доработайте рисунок, подпишите все структурные элементы.



Рисунок 3 – Вскрытая морская звезда *Asterias rubens*

Задание 6. Рассмотрите схему гидро- и аксоцеля, орального и аборального колец с радиальными гипоневральными каналами и сопровождающими их нервными стволами. Подпишите все элементы.

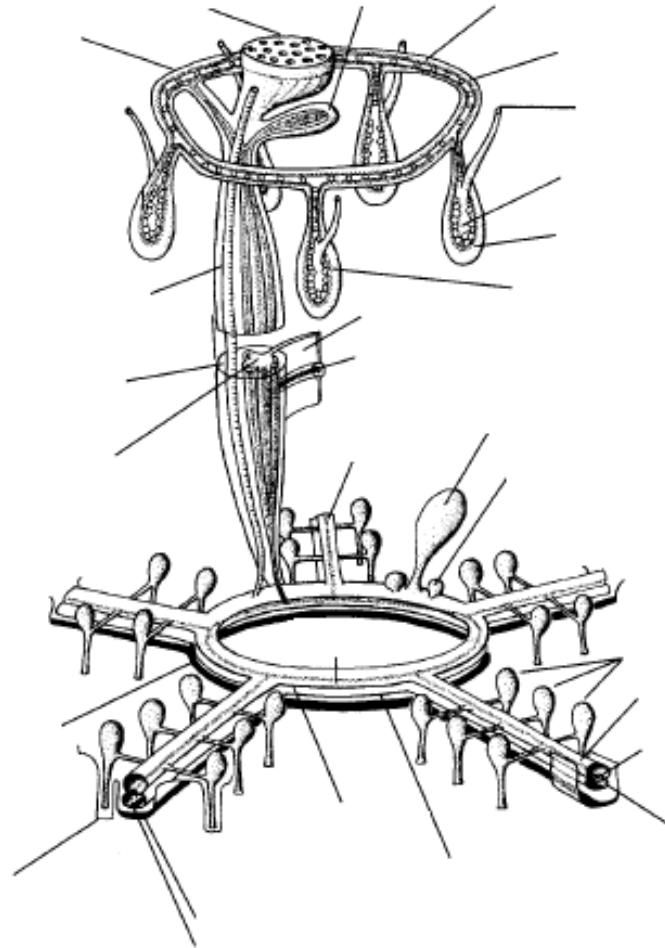


Рисунок 4 – Eleutherozoa. Схема гидро- и аксоцеля, орального и аборального колец с радиальными гипоневральными каналами и сопровождающими их нервными стволами

Задание 7. Изучите общую анатомию морского ежа. Найдите мандрепоровую пластинку, радиальный нервный ствол, оральное кровеносное кольцо. Доработайте рисунок, подпишите элементы.

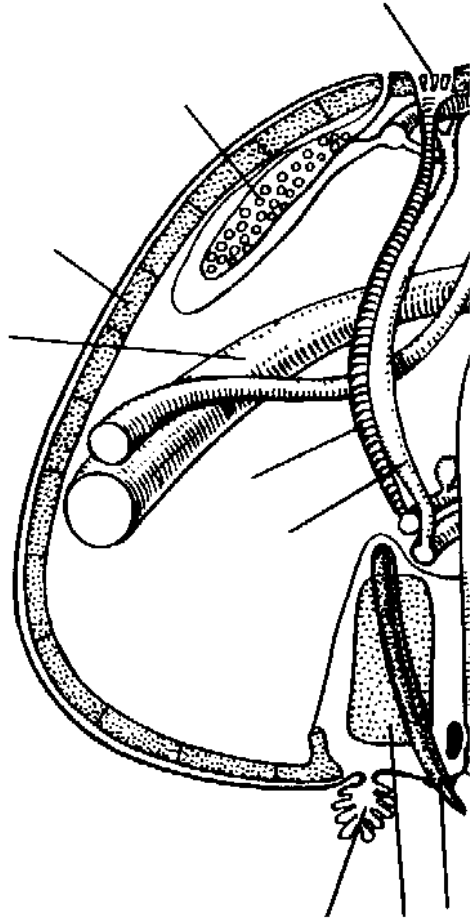


Рисунок 5 – Общая анатомия морского ежа

Задание 9. Ответьте письменно:

Какой может быть форма тела иглокожих?

Что относится к скелетным образованиям иглокожих?

Перечислите производные целома Echinodermata.

Чем представлена нервная система иглокожих?

Дайте характеристику понятию «аутономия».
