

Учреждение образования
«Гомельский государственный университет имени Франциска Скорины»



Конкурс-викторина
«Знаешь ли ты университет?»,
посвящённый 85-летию со дня основания
Гомельского государственного университета
имени Франциска Скорины

Чайкова Светлана Викторовна,
заведующий кафедрой, кандидат филологических наук, доцент;
Гордей Наталья Николаевна, доцент, кандидат филологических наук;
Кушнарёва Ксения Валерьевна, ассистент;
Сивакова Наталья Александровна, доцент, кандидат филологических наук,
кафедры довузовской подготовки и профориентации.

Факультет довузовской подготовки и обучения иностранных студентов

г. Гомель

УО «ГГУ им. Ф. Скорины»

2017 г.

Знаешь ли ты университет?

Конкурс-викторина
для иностранных студентов



Учреждение
образования
«Гомельский
государственный
университет имени
Франциска
Скорины»

I. ИСТОРИЯ УНИВЕРСИТЕТА



Вопрос:

В каком году был открыт Гомельский институт?

- 1) в 1927 году;
- 2) в 1929 году;
- 3) в 1934 году;
- 4) в 1938 году.



Ответ:

**Гомельский институт
открыт в 1929 году**



Вопрос:

**Как первоначально назывался
Гомельский институт?**

- 1) Гомельский пединститут;
- 2) Гомельский аграрный институт;
- 3) Гомельский агропединститут;
- 4) Гомельский агромединститут.

Ответ:
Гомельский агропединститут



Вопрос:

Сколько факультетов было открыто вначале?

- 1) один;
- 2) два;
- 3) три;
- 4) четыре.



ОТВЕТ:

Было открыто
три факультета:



- 1) социально-исторический;
- 2) литературно-лингвистический;
- 3) физико-технический.



ВОПРОС:

**КАКОЙ СРОК ОБУЧЕНИЯ (СКОЛЬКО ЛЕТ)
В ИНСТИТУТЕ БЫЛ УСТАНОВЛЕН
С 1929 ПО 1933 ГОДЫ?**

- 1) два года;
- 2) три года;
- 3) три с половиной года;
- 4) четыре года.



ОТВЕТ:

В институте
был
установлен
срок обучения
два года



Вопрос:

В каком году агропединститут был преобразован в Гомельский педагогический институт?

- 1) в 1932 году;
- 2) в 1933 году;
- 3) в 1937 году;
- 4) в 1938 году.



Ответ:

Агропединститут
был преобразован
в Гомельский
педагогический
институт
в 1933 году

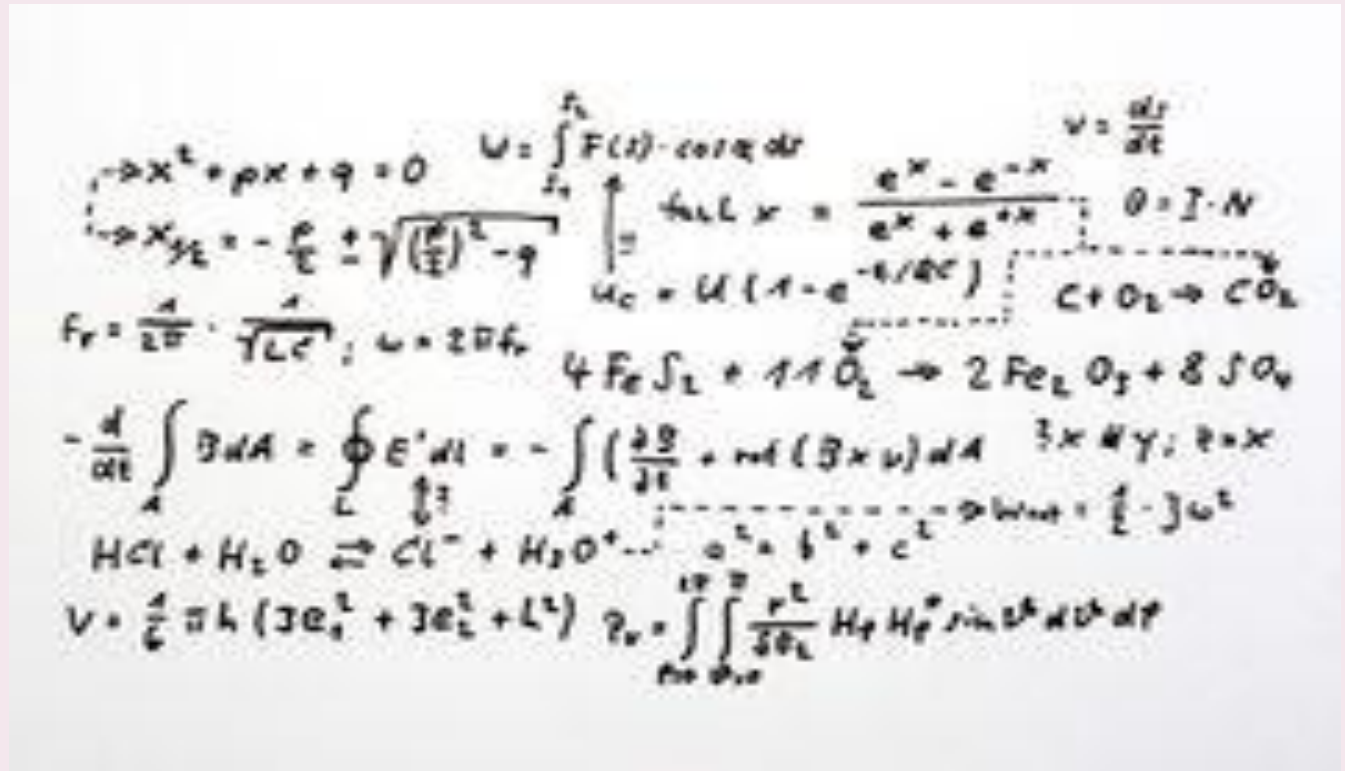


Вопрос:



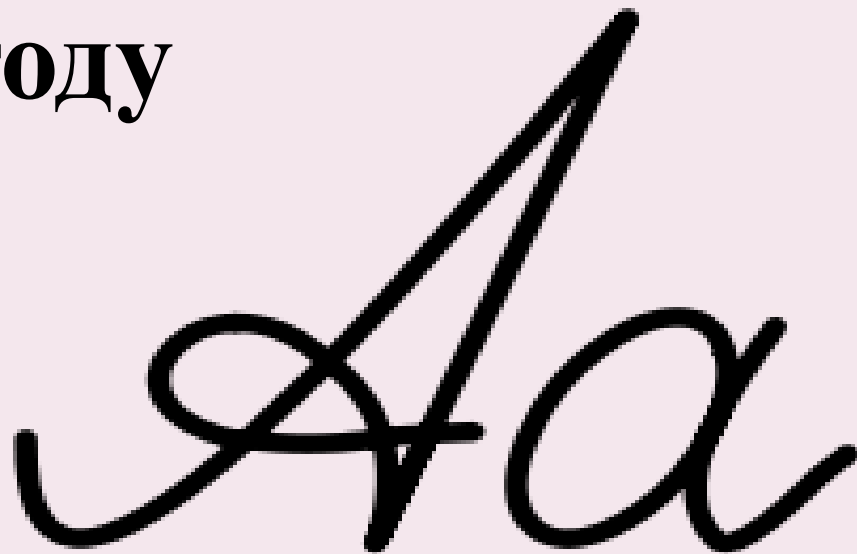
В каком году Гомельский институт перешёл на четырёхлетнюю программу обучения?

- 1) в 1934 году;
- 2) в 1936 году;
- 3) в 1938 году;
- 4) в 1940 году.



Ответ:

Гомельский институт перешёл на
четырёхлетнюю программу
обучения в 1934 году

A handwritten signature in black ink, consisting of the Cyrillic letters 'А' and 'а' written in a cursive style. The 'А' is tall and slanted, with a loop at the bottom. The 'а' is smaller and also slanted, with a loop at the bottom.

Вопрос:

**Чьё имя было присвоено
Гомельскому институту
5 марта 1939 года?**

- 1) М.В. Ломоносова;
- 2) Ф. Скорины;
- 3) В.И. Ленина;
- 4) В.П. Чкалова.

Ответ:

Гомельскому
институту
было
присвоено
имя

**Валерия
Павловича
Чкалова**



Вопрос:

**Кем был прославленный
Валерий Чкалов?**

- 1) лётчик;
- 2) путешественник;
- 3) разведчик;
- 4) издатель и переводчик.

Ответ:

Валерий Чкалов
был
прославленным
лётчиком



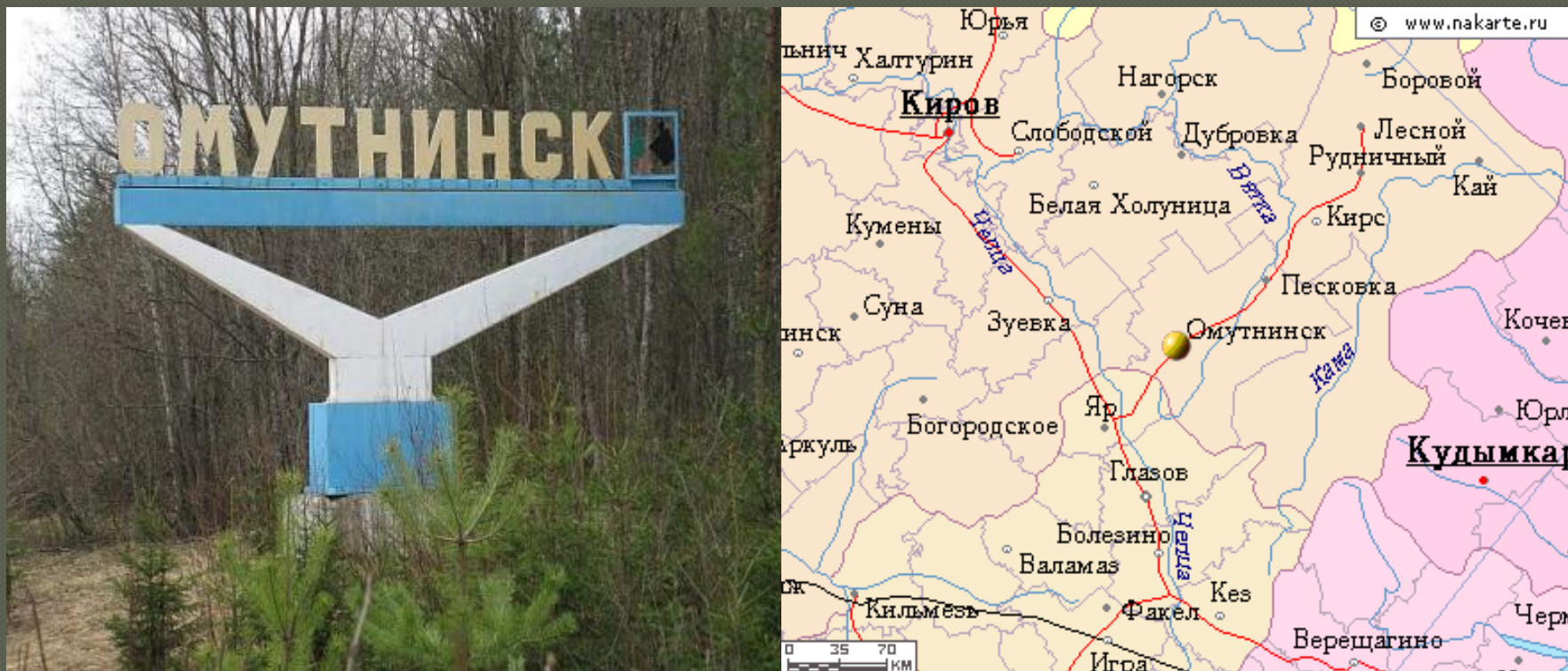
Вопрос:

Куда переехал Гомельский институт
во время Великой Отечественной войны?

- 1) в Казахстан;
- 2) в Российскую Федерацию;
- 3) в Туркменистан;
- 4) в Узбекистан.

Ответ:

Гомельский институт во время Великой Отечественной войны переехал в Российскую Федерацию, в город Омутнинск Кировской области



Вопрос:

В каком году после освобождения Гомеля от немецко-фашистских захватчиков возобновились занятия в Гомельском педагогическом институте?

- 1) в 1943 году;
- 2) в 1944 году;
- 3) в 1945 году;
- 4) в 1947 году.



Ответ:

**Занятия
возобновились
в 1944 году**



Вопрос:

Кто из советских военачальников оказал значительную помощь в открытии Гомельского педагогического института после освобождения города?

- 1) Георгий Константинович Жуков;
- 2) Константин Ксаверьевич Рокоссовский;
- 3) Николай Фёдорович Ватутин;
- 4) Иван Степанович Конев.

Ответ:

Значительную помощь
в открытии
Гомельского педагогического
института
после освобождения города
оказал

**Константин
Ксаверьевич
Рокоссовский**



Вопрос:

В каком году Гомельский педагогический институт был преобразован в Гомельский государственный университет?

- 1) в 1955 году;
- 2) в 1960 году;
- 3) в 1965 году;
- 4) в 1969 году.



Ответ:

Гомельский педагогический институт был преобразован
в Гомельский государственный университет
в 1969 году



2-ой корпус ГГУ, около 1966 г.

Вопрос:

В каком году были построены и открылись учебные корпуса нашего вуза?

- ✘ Корпус № 1 – ✘ в 1940 г.
- ✘ Корпус № 2 – ✘ в 1973 г.
- ✘ Корпус № 4 – ✘ в 1967 г.
- ✘ Корпус № 5 – ✘ в 1986 г.

Ответ:

Корпус №2 –
в 1940 г.



Корпус № 1 – в 1967 году



Корпус № 4 – в 1973 году



Корпус № 5 – в 1986 году



II. ЕГО ИМЯ НОСИТ НАШ УНИВЕРСИТЕТ

<http://yevgeniy Sokolov.photodom.com>



Вопрос:

В каком году Гомельский государственный университет получил имя Франциска Скорины?

- 1) в 1977 году;
- 2) в 1988 году;
- 3) в 1999 году;
- 4) в 2002 году.



Ответ:

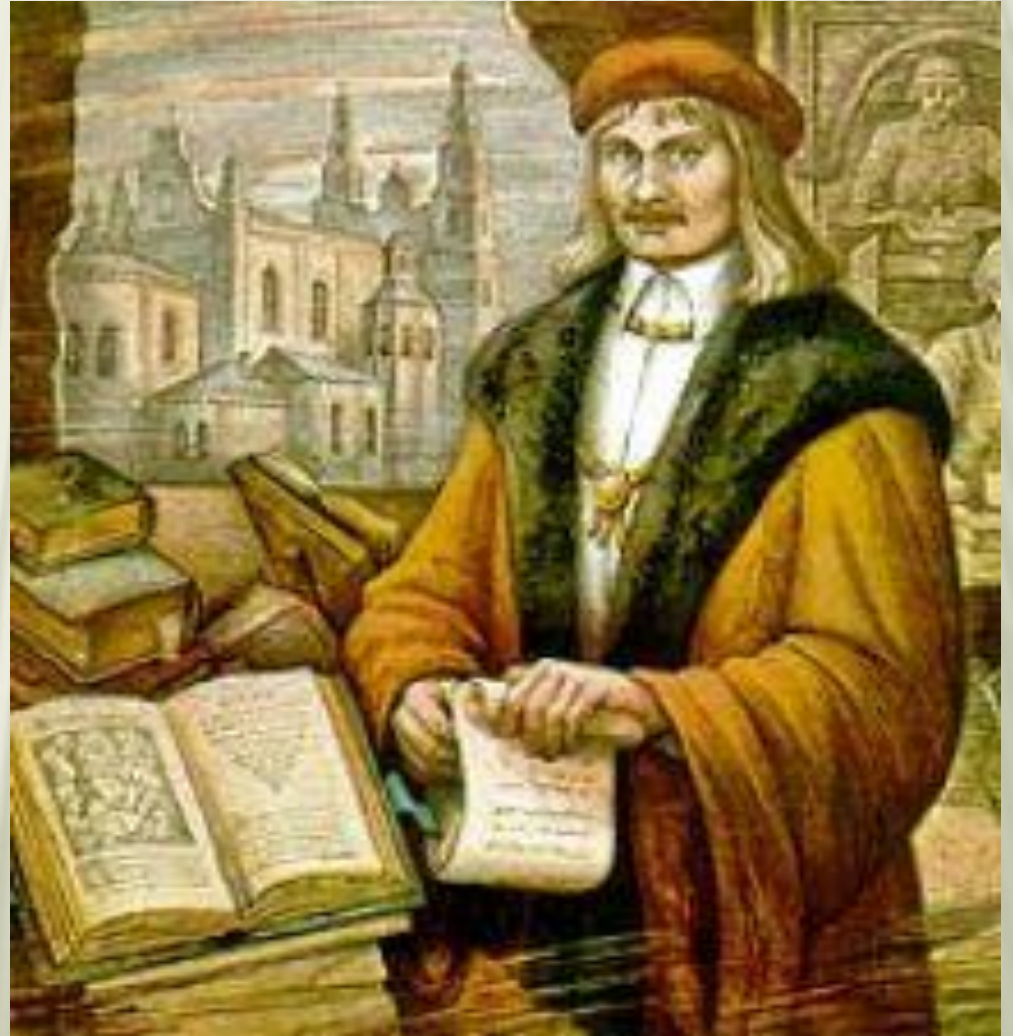
Гомельский государственный университет получил
имя Франциска Скорины **29 НОЯБРЯ 1988 ГОДА**



Вопрос:

В каком году родился Франциск Скорина?

- 1) в 1470 году;
- 2) в 1480 году;
- 3) в 1490 году;
- 4) в 1500 году;
- 5) в 1520 году.



Ответ:

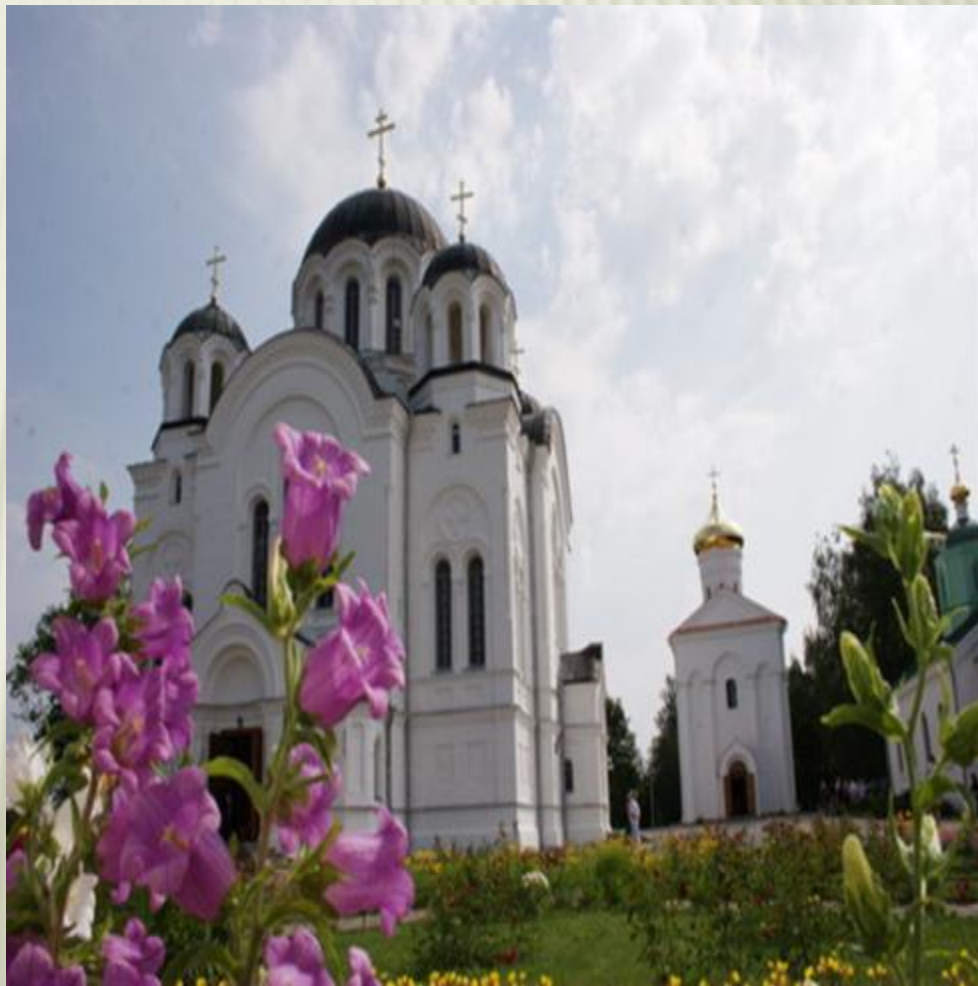
Франциск Скорина родился в 1490 году



Вопрос:

**В каком городе родился
Франциск Скорина?**

- 1) в Москве**
- 2) в Минске;**
- 3) в Гомеле;**
- 4) в Витебске;**
- 5) в Полоцке.**



Ответ:

Франциск Скорина родился в Полоцке



Вопрос:

Как называлась первая книга,
которую напечатал Франциск Скорина?

- 1) Библия;
- 2) Псалтырь;
- 3) Евангелие;
- 4) Ветхий завет;
- 5) Новый завет.



Ответ:

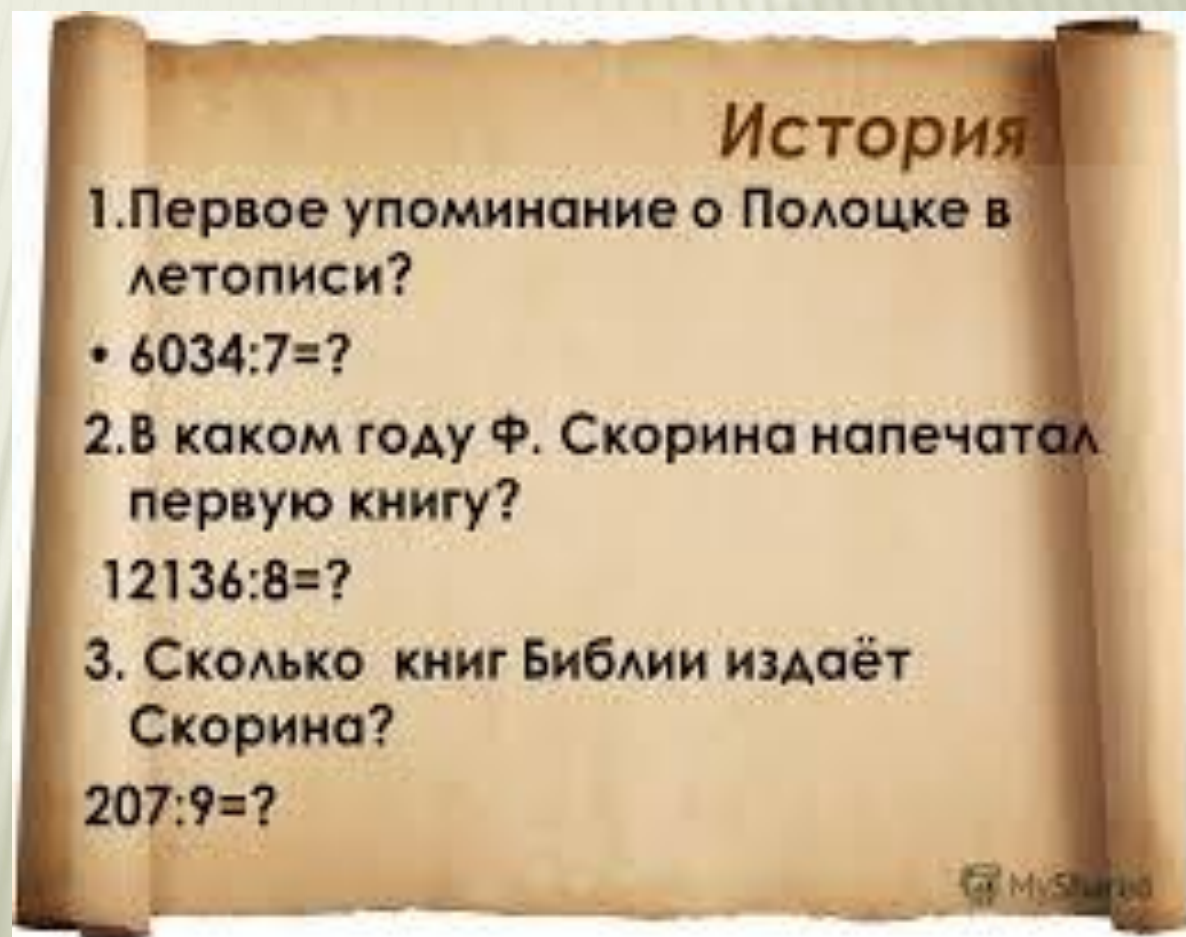
Первая книга, которую напечатал Франциск Скорина называлась **ПСАЛТЫРЬ**



Вопрос:

Сколько книг Библии напечатал Франциск Скорина?

- 1) 10;
- 2) 13;
- 3) 21;
- 4) 23;
- 5) 25.



Ответ:

Франциск Скорина напечатал **23** книги Библии

Из глубины веков...



Первая белорусская книга
«Псалтырь» издана в
1517 году в Праге
первопечатником
Франциском Скориной.
Ф.Скорина переводит и
издаёт **23** книги Библии.

III. РЕКТОРЫ УНИВЕРСИТЕТА



Вопрос:

Назовите имя первого ректора университета

- 1) Ермаков И.Ф.;
- 2) Бокуть Б.В.;
- 3) Белый В.А.



Ответ:

Первый ректор университета –
Владимир Алексеевич Белый

Владимир Алексеевич Белый
первый ректор Гомельского государственного университета (апрель 1969-март 1973 гг.)



На субботнике



На защите докторской диссертации (г. Рига, 1971 г.)



На демонстрации



На торжественном заседании в честь 10-летия ГГУ



Академик, вице-президент АН БССР

Вопрос:

**В какие годы ректором был
Борис Васильевич Бокуть?**



- 1) в 1973—1988 гг.;
- 2) в 1989 – 2000 гг.;
- 3) в 1969 – 1973 гг.

Ответ:

Б.В.Бокуть был ректором с 1973 по 1988 гг.



Вопрос:

Кто из ректоров изображен на фотографии?

- 1) Михаил Васильевич Селькин;
- 2) Александр Владимирович Рогачёв;
- 3) Леонид Александрович Шеметков.



Ответ:

На фотографии изображен

Михаил Васильевич Селькин

(ректор с 2000 по 2004 гг.)



Вопрос:

**С какого года Александр Владимирович
Рогачёв являлся ректором нашего вуза?**

- 1) с 2002 года;
 - 2) с 2004 года;
 - 3) с 2006 года.
-

Ответ:

Рогачёв Александр Владимирович
являлся ректором с **2004** по **2016** год



Продолжите фразу:

С июня 2016 г. ректором университета является



Ответ:

ХАХОМОВ Сергей Анатольевич



Вопрос:

В каком году в ГГУ начали обучение иностранные студенты?

- 1) в 1980 году;
- 2) в 1983 году;
- 3) в 1985 году.



Ответ:

В 1985 году.

**Это были
студенты
из Бенина
(Африка).**



Вопрос:

Как правильно называется эта аудитория в корпусе № 8?

- 1) китайская комната;
- 2) китайский кабинет;
- 3) кабинет китаеведения.



Ответ:



Вопрос:

В каком году состоялось открытие кабинета китаеведения?

- 1) в 2005 году;
- 2) в 2006 году;
- 3) в 2007 году.



Ответ:

Кабинет китаеведения открыли

в 2006 году



Вопрос:

Какой конкурс впервые появился именно в ГГУ?

- 1) А ну-ка, первокурсник;
- 2) А ну-ка, старшекурсник;
- 3) Мистер Университет.



Ответ:

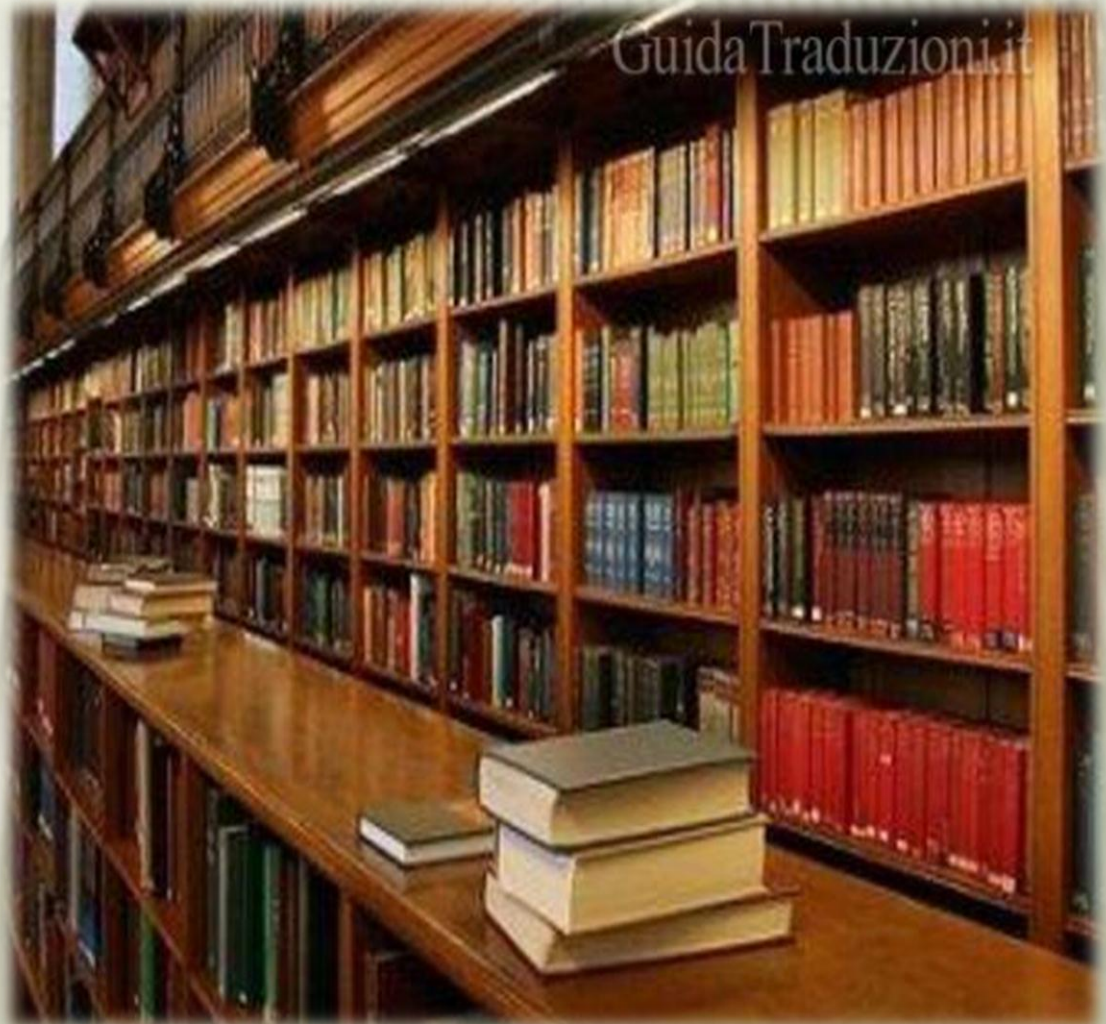
А ну-ка, первокурсник!



Вопрос:

Как называется подразделение библиотеки ГГУ?

- 1) абонент;
- 2) абонемент;
- 3) филиал.



Ответ:

Абонемент



Вопрос:

Сколько абонементов входит в структуру библиотеки ГГУ?

- 1) 3 абонемента;
- 2) 4 абонемента;
- 3) 5 абонементов.



Ответ:

В структуру
библиотеки ГГУ
входит
4 абонемента



Вопрос:

Сколько музеев в ГГУ?

1) 4 музея;

2) 5 музеев;

3) 6 музеев.



Ответ:

в ГГУ
6 музеев



Вопрос:

Какой факультет самый «молодой» в ГГУ?

- 1) факультет довузовской подготовки и обучения иностранных студентов;
- 2) факультет иностранных языков;
- 3) факультет психологии и педагогики;
- 4) юридический факультет.

Ответ:

**Факультет довузовской
подготовки и обучения
иностраннных студентов**



Вопрос:

Сколько призеров олимпийских игр являются выпускниками ГГУ?

1) 14 ПРИЗЕРОВ;

2) 15 ПРИЗЕРОВ;

3) 16 ПРИЗЕРОВ.



Ответ:

Выпускниками ГГУ являются

**14 призеров
Олимпийских
игр**



Вопрос:

Какие новые специальности были открыты в последние годы на физическом факультете?

1) Электронные системы безопасности,
Программируемые мобильные системы;

2) Электронные системы безопасности,
Информатика и технологии программирования;

3) Информатика и технологии программирования,
Программируемые мобильные системы.

Ответ:

Электронные системы безопасности и программируемые мобильные системы

**УО «Гомельский государственный университет им. Ф. Скорины»
ФИЗИЧЕСКИЙ ФАКУЛЬТЕТ**



Электронные системы безопасности



УО «Гомельский государственный университет им. Ф. Скорины» объявляет набор студентов на специальность «Электронные системы безопасности».

Программируемые мобильные системы

Физический факультет. ГГУ им. Ф.Скорины
<http://physfac.gsu.by>



Начиная с 2015 года физический факультет Учреждения образования «Гомельский государственный университет имени Ф. Скорины» объявляет набор на специальность «Программируемые мобильные системы».

После окончания университета выпускнику присваивается квалификация: «Инженер по электронным системам» - это профессиональный разработчик мобильных приложений, востребованный в успешных IT-компаниях.

Вопрос:

**Где в ГГУ проходят выставки,
посвящённые различным важным
событиям?**

- 1) **актовый зал корпуса №1;**
- 2) **выставочный зал корпуса №4;**
- 3) **фойе корпуса №5.**

Ответ:

Выставочный зал корпуса №4



Вопрос:

**Какая газета выпускается
в ГГУ имени Ф.Скорины?**

- 1) Университет имени Скорины;
- 2) Государственный университет;
- 3) Гомельскі ўніверсітэт.

Ответ:

Гомельскі ўніверсітэт

Спецыяльны выпуск
для абітурьентаў

Запрашаем да нас на вучобу!



Гомельскі ўніверсітэт

Газета Гомельскага дзяржаўнага ўніверсітэта імя Францыска Скарыны

№ 10 (1277) чацвер, 21 мая 2015 г.

Заснавана ў верасні 1969 года. Выходзіць два разы ў месяц

Наш вуз – одна большая семья

Дорогие абитуриенты!

Сейчас Вы стоите перед выбором, можете быть, самым главным в своей жизни – кем быть, какой специальности отдать предпочтение? Путь к профессиональной карьере начинается с выбора высшего учебного заведения. Перед вами множество дорог, и в искренности желаем, чтобы Вы приняли верное решение.

Если Вы хотите получить современное образование и быть востребованными специалистами на рынке труда, развить свои творческие способности в комфортной интеллектуальной и эмоциональной среде, приходите в ГГУ имени Францыска Скарыны – классический университет, который входит в 14% лучших университетов мира.

Наш университет, которому в этом году исполняется 85 лет, неизменно привлекает творческих, талантливых, способных, желающих получить прочные знания молодых людей.

Сегодня ГГУ имени Ф.Скарыны – это большая дружная семья, которая насчи-

тывает почти 12000 студентов, свыше 600 преподавателей, в числе которых 4 члена-корреспондента Национальной академии наук Беларуси, более 40 докторов наук и 240 кандидатов наук. Занятия проводятся в аудиторных и лабораторных, оснащенных современной техникой. Для оздоровления, реабилитации и профилактики заболеваний студентами работает санаторий-профилакторий. Университет располагает четырьмя благоустроенными общежитиями, комплексом общественного питания.

Мы обеспечиваем высокое качество подготовки специалистов, активно развиваем многосторонние связи с другими учреждениями высшего образования и научными организациями как в Беларуси, так и за рубежом. Университет сотрудничает с научными и образовательными центрами России, Японии, Германии, Швеции, Финляндии, Польши, Великобритании, Китая. Наши студенты проходят стажировки за рубежом, имеют

возможность продолжить учебу в ведущих научных центрах мира.

Студенческая жизнь – это не только учеба. Студенческий театр, фольклорно-хореографический ансамбль, хоровая капелла, студенческий театр-студия, театр фольклорной песни, студенческий театр эстрадных миниатюр, различные конкурсы, фестивали, КВН, концерты ждут молодых и талантливых первокурсников.

Держите, творите, все время двигайтесь вперед! Двери ГГУ имени Ф.Скарыны всегда открыты для вас! Желаем вам успешного прохождения конкурсного отбора и поступления! И пусть учеба в нашем университете станет успешным стартом в достойное будущее!

Александр РОГАЧЕВ,
ректор ГГУ имени Ф.Скарыны,
доктор химических наук,
член-корреспондент НАН Беларуси,
профессор,
заслуженный деятель науки
Республики Беларусь



ГІМН ГДУ ІМЯ Ф. СКАРЫНЫ

ХРАМ НАВУКІ І АСВЕТЫ

Сямы Святаслава КРУПЕЎНЬКІ
Музыка Ю.В. ВЕСАЛЕНАВ

Прачымі каштанай гарыць,
Светлы рад камініц на Савецкай,
Выбясаі мяне ты спаткаць,
Родны дом, дзе прапісана сэрца.
Я твай рыцар абданы і госьці,
І твай мне імя як святое...
Тут віруе мая маладосць,
Тут юнацтва маё залатое

ПРЫПЕЎ

Наш славы Гомельскі дзяржаўны
Класічны ўніверсітэт,
Імя якікага Скарыны

Вопрос:

Какой журнал не издаётся в ГГУ имени Ф.Скорины?

1. «Известия ГГУ»;
2. «Вопросы литературы»;
3. «Проблемы физики, математики и техники».

Ответ:

Не издаётся в ГГУ имени Ф.Скорины журнал «вопросы литературы»



2015, № 2

In memoriam:
Александр Чудаков,
Артур Толстяков
[Читать](#)

Журнал «ВОПРОСЫ ЛИТЕРАТУРЫ» основан в 1957 году и является самым авторитетным в России журналом критики и литературоведения. Статьи и рецензии, «круглые столы» и дискуссии, посвященные самым актуальным проблемам современной отечественной и мировой литературы, истории и теории литературы, публикации документов, в том числе и тех, что хранятся в закрытых ранее архивах, неизменно привлекают внимание ученых, студентов, учителей, самых широких слоев интеллигенции.

Журнал «Вопросы литературы» входит в перечень рецензируемых научных журналов ВАК.

Журнал «Вопросы литературы» включен в национальную информационно-аналитическую систему [Российский индекс научного цитирования \(РИНЦ\)](#).

Отдельные статьи из журнала «Вопросы литературы» регулярно публикуются в переводе на английский язык в журнале «[Russian Studies in Literature](#)», входящем во основные международные научные индексы (Scopus, Web of Science и др.).

Вопрос:

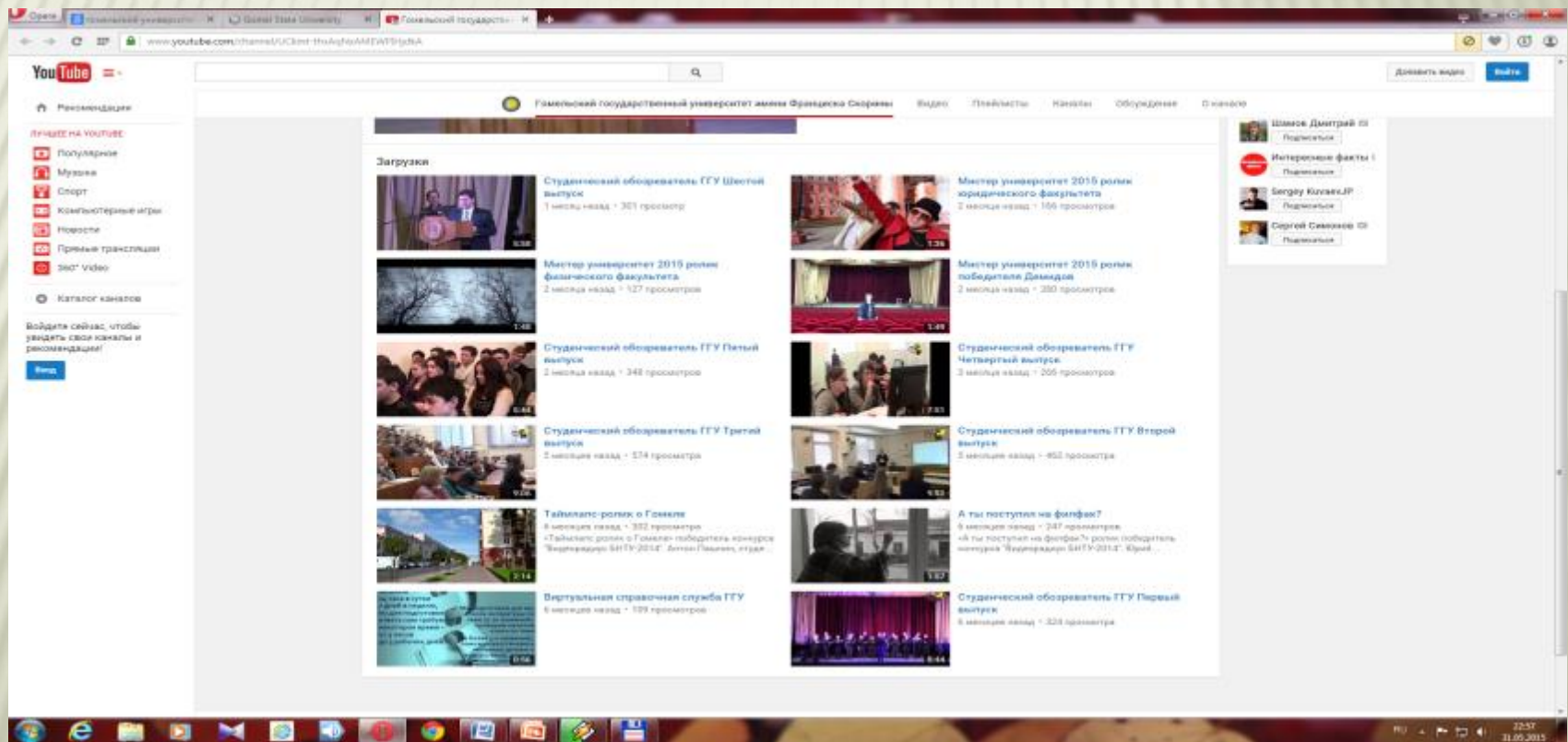
Сколько выпусков программы
«Студенческий обозреватель ГГУ»
размещено на сайте университета?

- 1) 5;
- 2) 6;
- 3) 8.



Ответ:

На данный момент на сайте размещено **6** выпусков программы «Студенческий обозреватель ГГУ»



Вопрос:

Студенты каких факультетов приняли участие во флэшмобе, посвящённом 85-летию университета?

1) биологического и факультета физической культуры;

2) филологического и математического факультета;

3) физического и биологического факультетов.



Ответ:

Флешмоб, посвящённый 85-летию университета организовали студенты биологического и факультета физической культуры



Вопрос:

Преподаватели какого факультета организовали и провели для вас эту викторину?

- 1) факультета иностранных языков;
- 2) факультета довузовской подготовки и профориентации;
- 3) филологического факультета.



Ответ:

Преподаватели кафедры довузовской подготовки и профориентации факультета довузовской подготовки и обучения иностранных студентов

