

Учреждение образования
«Гомельский государственный университет имени Франциска Скорины»
Математический факультет
Кафедра вычислительной математики и программирования

Гомель в прошлом

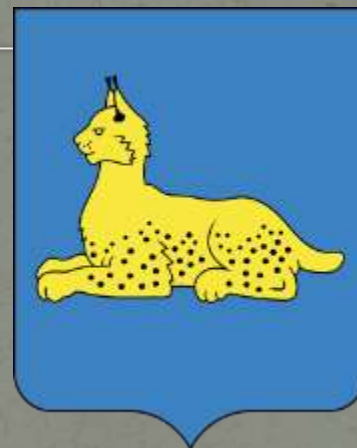
фото экскурс



герб Гомеля(1560)



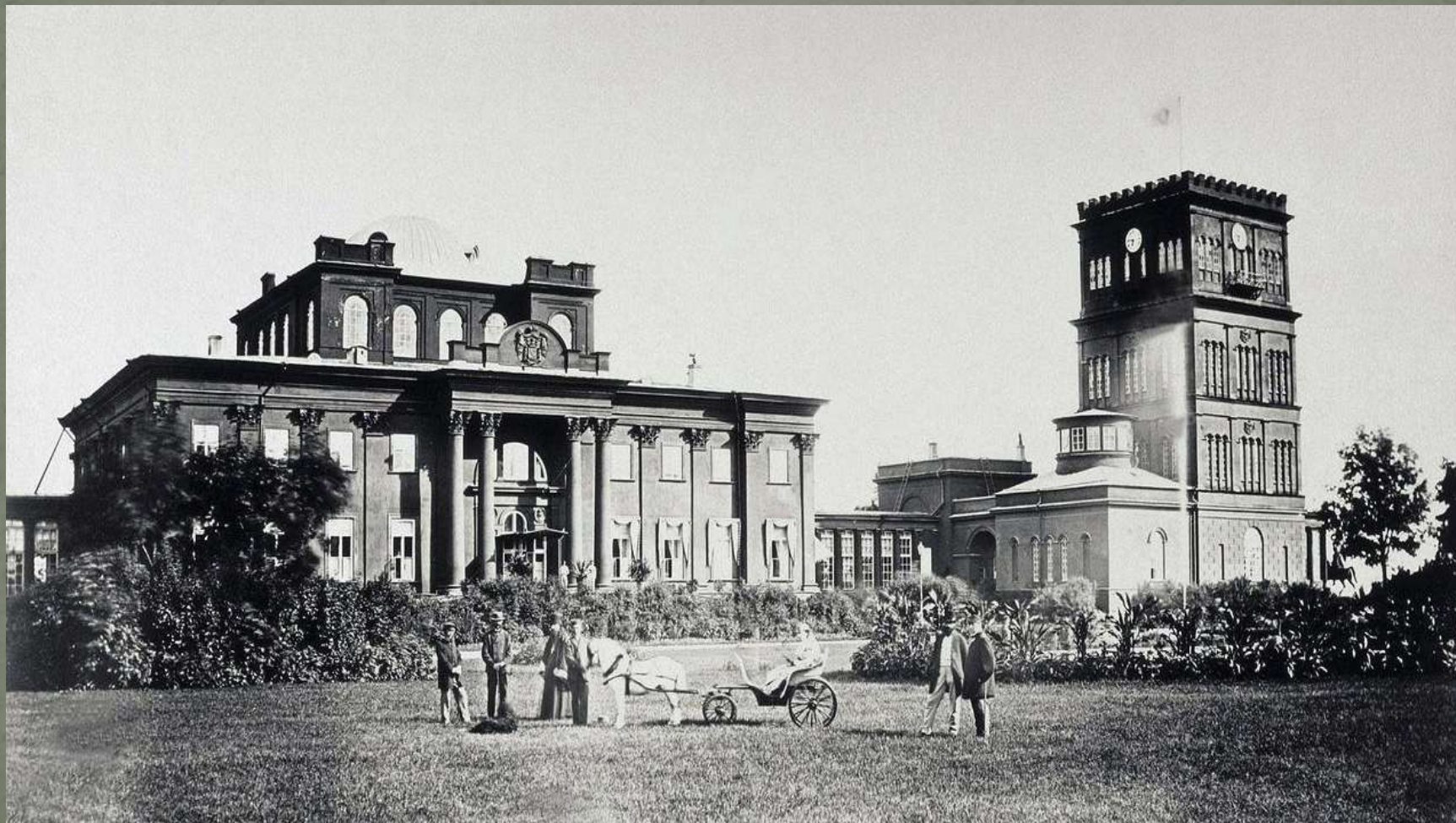
герб Гомеля(1856)



герб Гомеля(с 1997)

Выполнил студент Макаревич Андрей
Руководитель к.ф.-м.н. Карасёва Г.Л.

Визитной карточкой Гомеля является дворцово-парковый ансамбль Румянцевых и Паскевичей – памятник архитектуры (снимок Бианки И.К. в 60-е годы 19 века)



*В 1837-1851гг. была осуществлена масштабная реконструкция дворца.
Работы проводились по проекту и под руководством видного
архитектора своего времени Адама Идзковского
(снимки Бианки И.К. в 60-е годы 19 века)*



Одновременно с реконструкцией дворца вокруг него создавался парк. Русло древней речушки Гомяюк преобразуется в Лебяжий пруд, устраиваются газоны с цветниками, гроты, беседки, фонтаны, в парковых аллеях устанавливаются копии античной скульптуры



Из разных регионов России и из-за границы завозились различные породы деревьев и кустарников, в том числе и экзотических, производилась разбивка аллей.

Гомельский парк восхищал современников, а специалисты считали его в то время одним из лучших образцов садово-паркового искусства.



*Собор Св.Петра и Павла и часовня-усыпальница
(фотография конца 19 века)*



*В 1873 через Гомель проложены участки Либаво-Роменской,
в 1888 - Полесских железных дорог.*

*С превращением Гомеля в железнодорожный узел ускорилось развитие
промышленности и торговли.*



Железнодорожный вокзал построен в 90-е годы 19 века

Никольская церковь основана в начале 20 века



В 1912 году было построено отделение Виленского коммерческого банка, которое располагалось на перекрёстке Румянцевской и Троецкой улиц. Спроектировал здание Станислав Шабуневский.



Велось благоустройство города, началось строительство водопровода, в 1872 на улицах появились газовые фонари, после 1879 замощены центральные улицы.



Улица Могилёвская. Сейчас улица Кирова

*Во второй половине 19 века в Томеле открыты
духовные и народные училища*



*Мужская гимназия. Сейчас один из корпусов БелГУШа.
Считается одним из первых зданий Томеля*

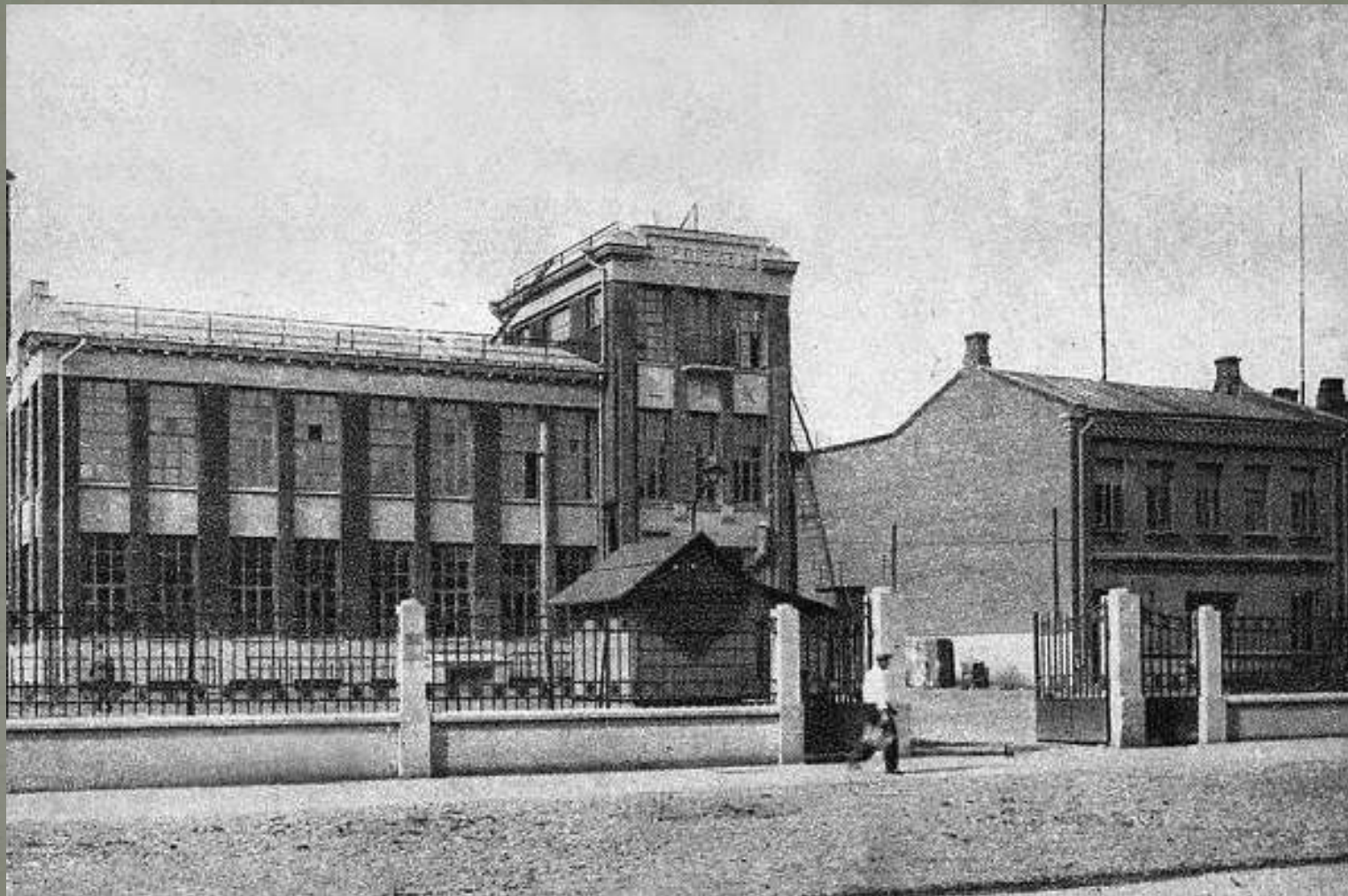
Синагога на месте железнодорожного техникума



На перекрёстке улиц Советской и Коммунаров располагалась гостиница «Савой», которое не сохранилось до наших дней



После окончания военных действий началось восстановление промышленности и транспорта



Хлебозавод. Наружный вид

В период индустриализации создана фабрика «Коминтерн», паровозо-вагоноремонтный завод, завод «Гомсельмаш», другие предприятия. В 1924 году открылась кондитерская фабрика «Пролетарият». Своё нынешнее название «Спартак» фабрика получила 8 ноября 1931



1 октября 1930 года в Гомеле был открыт Агропедагогический институт Наркомата просвещения БССР. В 1933 году институт был реорганизован и создан Гомельский педагогический институт, а с 1 мая 1969 года он был преобразован в Гомельский государственный университет.



Здание второго корпуса ГГУ им Ф.Скорины было создано по мотивам дворца в итальянском городе Виченце

Война нанесла городу огромный ущерб. Фашисты вывезли в Германию оставшееся промышленное и энергетическое оборудование, запасы продовольствия, сырья и материалов, на 80 % уничтожили жилой фонд.



Улица Советская после освобождения

С первых дней освобождения начались восстановительные работы, в них принимало участие всё трудоспособное население города.



Дворец Румянцевых и Паскевичей в 1943 году



Речной вокзал возле Киевского спуска

Гомельский парк – излюбленное место отдыха гомельчан



Пляж на реке Сож



Привокзальная площадь. Фотография 1952г.



Здание фабрики «8-Марта»



В 1954 году был открыт Гомельский областной драматический театр



Аэропорт



*Кинотеатр им. Калинина. Открыт на базе кинозала
гостиницы «Савой» в 1924 г. В годы Великой отечественной войны
кинотеатр был частично разрушен. Здание восстановлено в 1948 г.
В 1969 г. построен второй зрительный зал и фойе.
Позднее рядом с кинотеатром было построено здание молодёжного кафе.*



В 1962 году в Томеле был пущен первый троллейбус



Троллейбусный парк

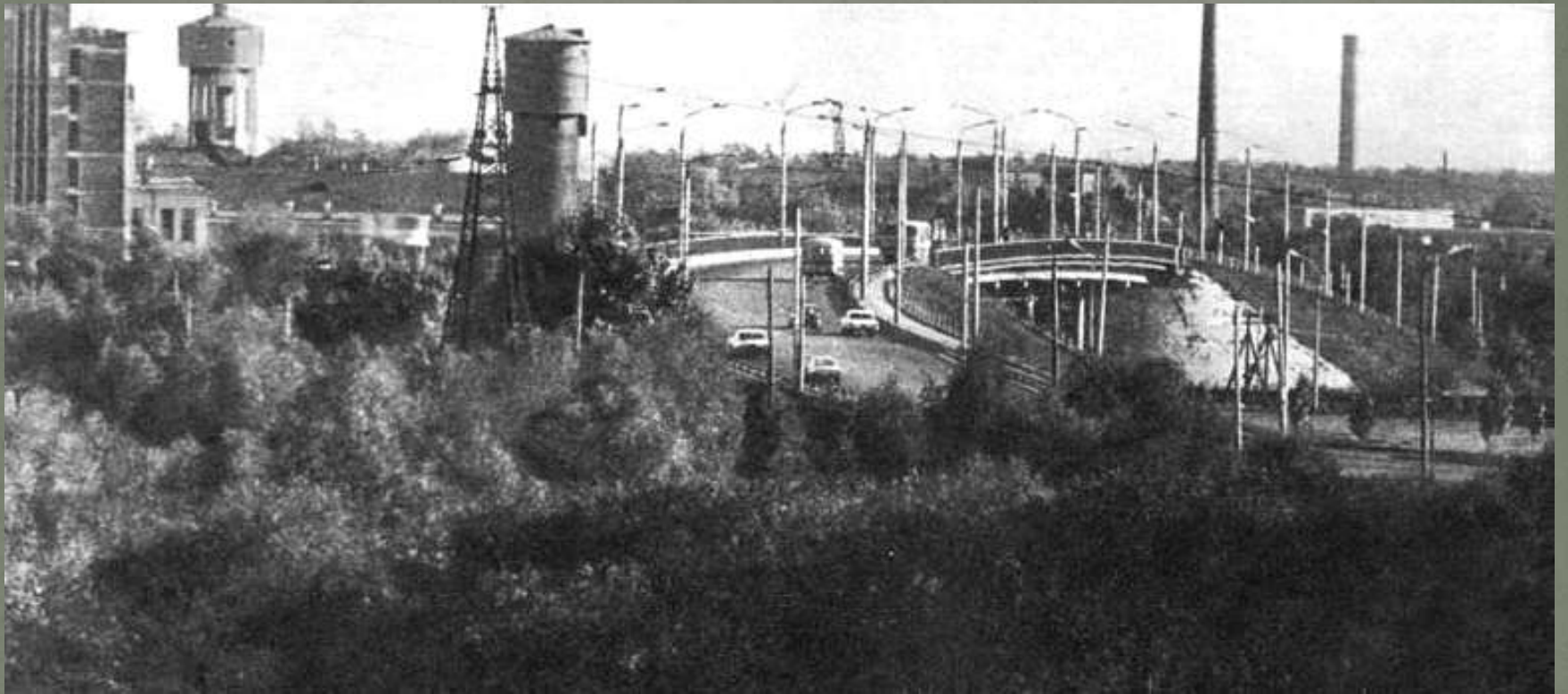
Общий вид на улицу Победы. Фотография 1968г.



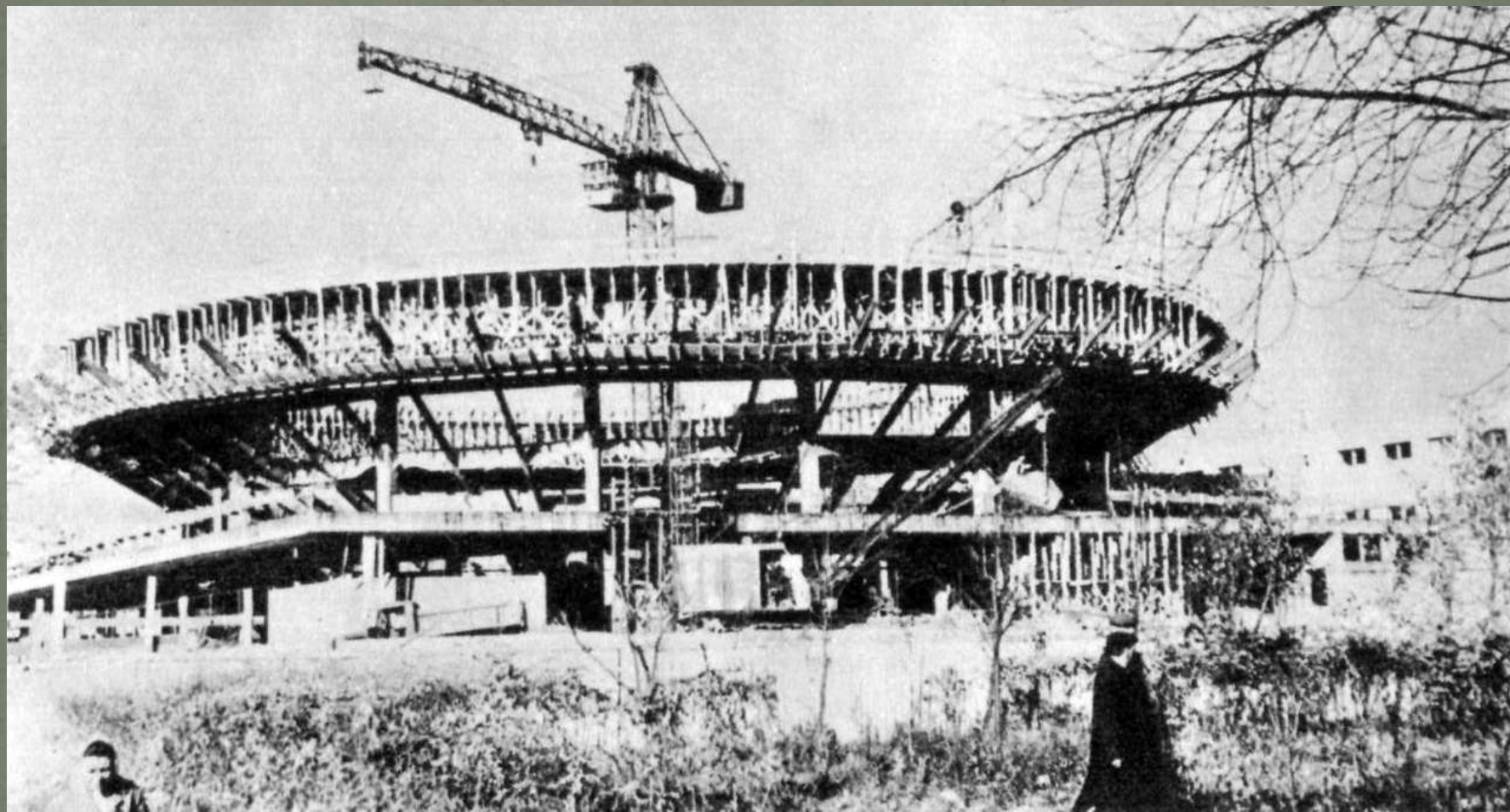
Автовокзал



Мост в Новобелицу. Фотография 1978г.



Строительство Гомельского цирка



Современный Гомель – общественно-политический центр межрегиональных связей Беларуси, России, Украины, город с развитой промышленностью, наукой и культурой, важный транспортный узел.

В городе работает свыше ста предприятий машиностроения, легкой, пищевой, химической и других отраслей промышленности.

Далеко за пределами Беларуси известны такие предприятия, как РАУП «Кристалл», СП ОАО «Спартак», РУП «Гомсельмаш», ОАО «Гомельдрев», ОАО «Коминтерн», ОАО «Гомельстекло», ОАО «8 Марта» и другие.

В городе расположены 7 высших учебных заведений, многочисленные промышленные предприятия.

Удачное расположение города позволяет ему развиваться как в экономическом, так и в культурном плане.