



**Учреждение
образования
«Гомельский
государственный
университет имени
Франциска Скорины»**

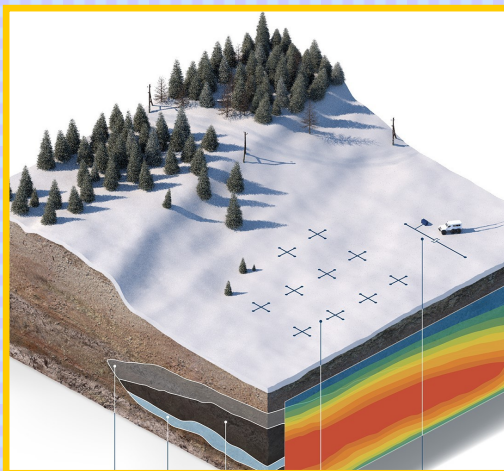
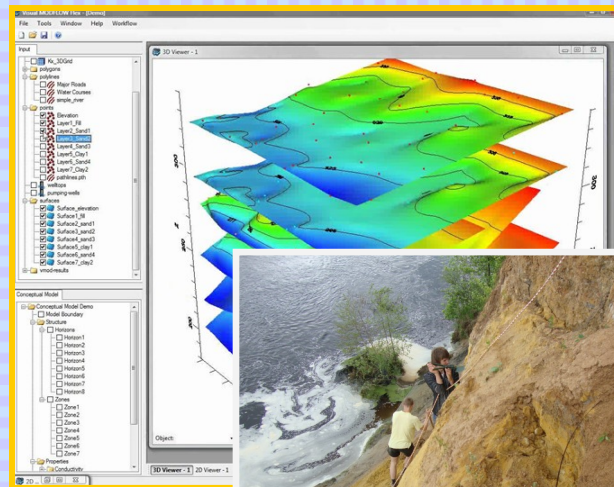
**Геолого-
географический
факультет**

**Специальность
«Геология и
разведка
месторождений
полезных
ископаемых»**

**Квалификация —
Инженер-геолог**

Вступительные испытания для
поступления на специальность
«Геология и разведка месторож-
дений полезных ископаемых»:

**География (ЦТ)
Математика (ЦТ)
Белорусский или русский
язык (ЦТ)**



ГГУ имени Ф. Скорины. Заказ 572/2021. Тираж 50 экз.

*Адрес: Беларусь
г. Гомель, ул. Советская, 104
geofac@gsu.by
geography.gsu.by
Телефон + (375 0232) 51-01-33*



Общие сведения

Специальность 1-51 01 01

«Геология и разведка месторождений по- лезных ископаемых»

Квалификация:

Инженер-геолог

Специализации:

«Геофизические методы поисков
и разведки»

«Гидрогеология и инженерная
геология»

«Геология, поиски и разведка
нефтяных и газовых месторожде-
ний»

4 года обучения

Магистратура

«Геология»

дневная (очная) форма - 1,8 года
обучения

заочная форма - 2 года обучения



Выпускники специальности работают в проектных, научно-исследовательских, научно-производственных организациях – по профилю полученной специальности и специализации; в подразделениях Министерства природных ресурсов и охраны окружающей среды Республики Беларусь, в научно-производственном центре по геологии, на промышленных предприятиях (П О «Белоруснефть», «Беларуськалий», «Газпром трансгаз Беларусь», «Геосервис», «Буровая компания «Дельта» и многие другие), в проектных организациях (Белгорхимпром, НИИ Белгипрогаз, Гродногражданпроект, Могилевгражданпроект, Гомельгражданпроект, Витебскгражданпроект, Брестпроект и другие).

