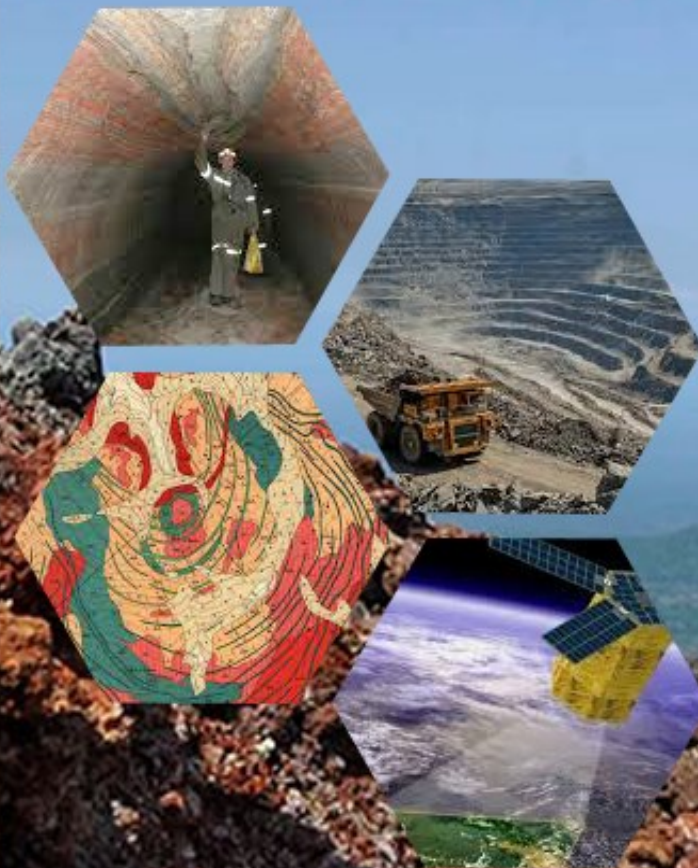




**У нас полезно и интересно!**

Наши студенты принимают активное участие в культурной жизни университета, посещают экскурсии, осуществляют волонтерскую деятельность, принимают участие в различных конкурсах, международных проектах и многое другое

**Приходи к нам учиться!**



Гомельский  
государственный  
университет  
им. Франциска Скорины

Геолого-  
географический  
факультет

КАФЕДРА ГЕОЛОГИИ  
И ГЕОГРАФИИ

Специальность  
6-05-0532-04 «ГЕОЛОГИЯ»

### КОНТАКТЫ

246028, Беларусь, г. Гомель,  
ул. Советская, 104, ауд. 4-1  
<http://geography.gsu.by/>  
<http://geology.gsu.by/>  
e-mail: [geochair@gsu.by](mailto:geochair@gsu.by)  
Мы в ВК [https://vk.com/geofak\\_gomel](https://vk.com/geofak_gomel)  
Телефон: (0232) 51-01-15





Выпускники-геологи направляются на работу в Научно-производственный центр по геологии НАН Беларуси, РУП ПО «Беларуснефть», ОАО «Белгорхимпром», нефтеразведочную экспедицию глубокого бурения, областные гражданские проекты, геодезические центры, Белорусскую комплексную геологоразведочную экспедицию и т.п.

В процессе обучения студенты изучают общую геологию, инженерную геологию, гидрогеологию, методы поисков и разведки полезных ископаемых, литологию, петрографию, стратиграфию, минералогия, структурную геологию, геотектонику, геологию нефти и газа, методику буровых работ, инженерную геодинамику, экономику и организацию геологоразведочных работ, геоинформационные системы и многое другое

Учебный план предусматривает большое количество практик, как учебных (общегеологическая, топографическая, по геодезической съёмке и картографированию, буровым технологиям), так и производственных практик в геологических, проектных, изыскательских организациях, горнодобывающих, гидрогеологических предприятиях



На кафедре ведется подготовка специалистов-бакалавров по специальности 6-05-0532-04 «Геология»

Срок обучения – 4 года  
Форма обучения – дневная

Специализация:  
«Геофизические методы поисков и разведки»  
«Гидрогеология и инженерная геология»  
«Геология, поиски и разведка нефтяных и газовых месторождений»

После окончания обучения присуждается квалификация «Геолог. Инженер»

Вступительные испытания  
География (ЦТ или ЦЭ)  
Математика (ЦТ или ЦЭ)  
Русский (белорусский) язык (ЦТ или ЦЭ)

Желающие могут продолжить обучение в магистратуре по специальности «Геология» и аспирантуре