

# **Летняя ГЕОшкола – 2019 «ПРИРОДНЫЕ И КУЛЬТУРНЫЕ ЛАНДШАФТЫ БЕЛОРУССКОГО ПОЛЕСЬЯ»**

**Приглашаем к участию в работе летней ГЕОшколы–2019 студентов, магистрантов, а также всех, интересующихся географией, экологией и историей ландшафтов.**

**Рабочие языки – английский, русский**

**19-24 августа 2019 г.**

# Летняя ГЕОшкола – 2019

## Место проведения:

Гомельский государственный университет имени Ф. Скорины,  
г. Гомель, Республика Беларусь

## Программа ГЕОшколы–2019 включает:

- лекции и семинары;
- экскурсии (посещение уникальных природных, археологических, историко-культурных и техногенных объектов, музеев);
- тренинги;
- получение сертификата участника.

# Летняя ГЕОшкола – 2019

## Летняя ГЕОшкола–2019 ПОЗВОЛИТ:

- познакомиться с уникальными природными ландшафтами Полесья – дубовыми, сосновыми, черноольховыми лесами, болотами;
- познакомиться с растительным и животным миром природных и антропогенных ландшафтов;
- изучить городские и сельскохозяйственные ландшафты Полесья и их особенности;
- посетить историко-культурные ландшафты Белорусского Полесья, центр старообрядческой культуры, музеи Гомеля и Ветки, памятники природы и культуры;
- изучить и применить в полевых условиях методы ландшафтных исследований и оценки антропогенного воздействия, методы изучения радиоактивного загрязнения.

## Экскурсии

1. История формирования городского ландшафта на примере города Гомеля: 2000 лет – от городища до города;
2. Природные ландшафты Полесья: широколиственные и сосновые леса, болота и луга, флора и фауна лесных ландшафтов;
3. Историко-культурный и этнографический ландшафт старообрядчества, Ветковский музей старообрядчества и белорусских традиций;
4. Современные сельскохозяйственные и историко-культурные ландшафты (на примере деревни Хальч);

# Летняя ГЕОшкола – 2019

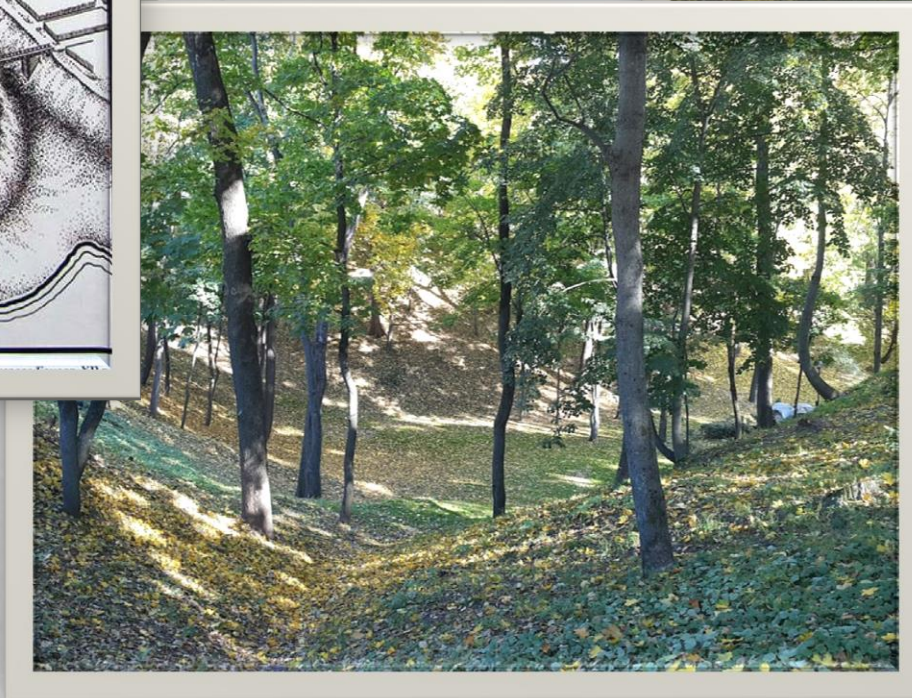
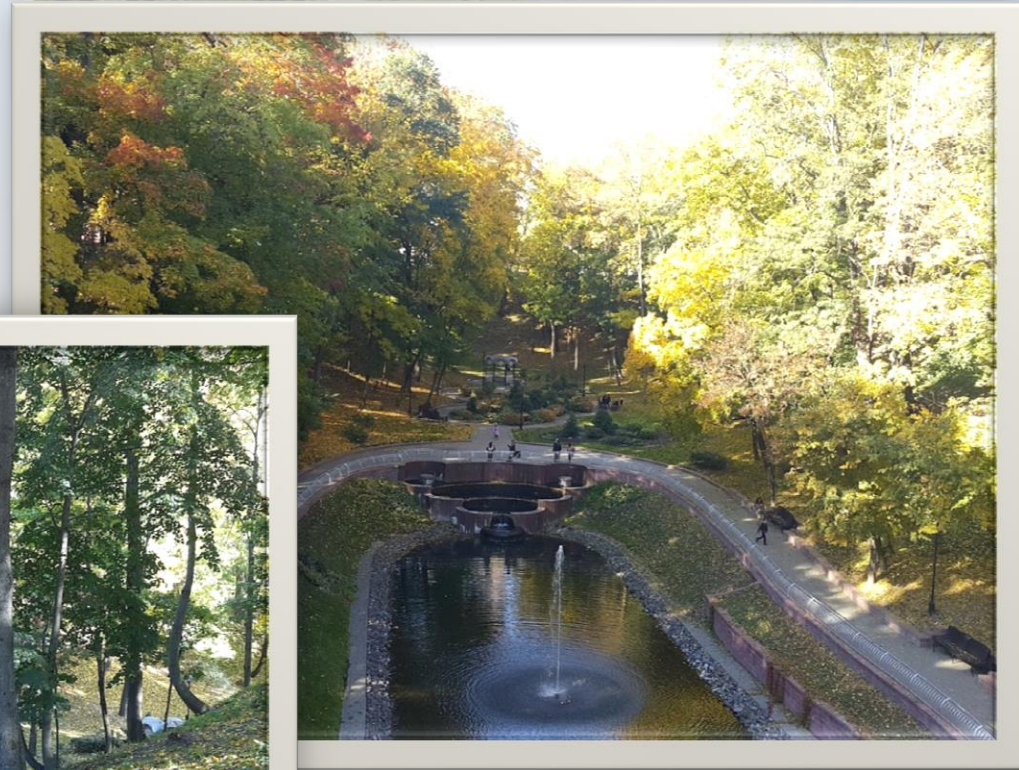
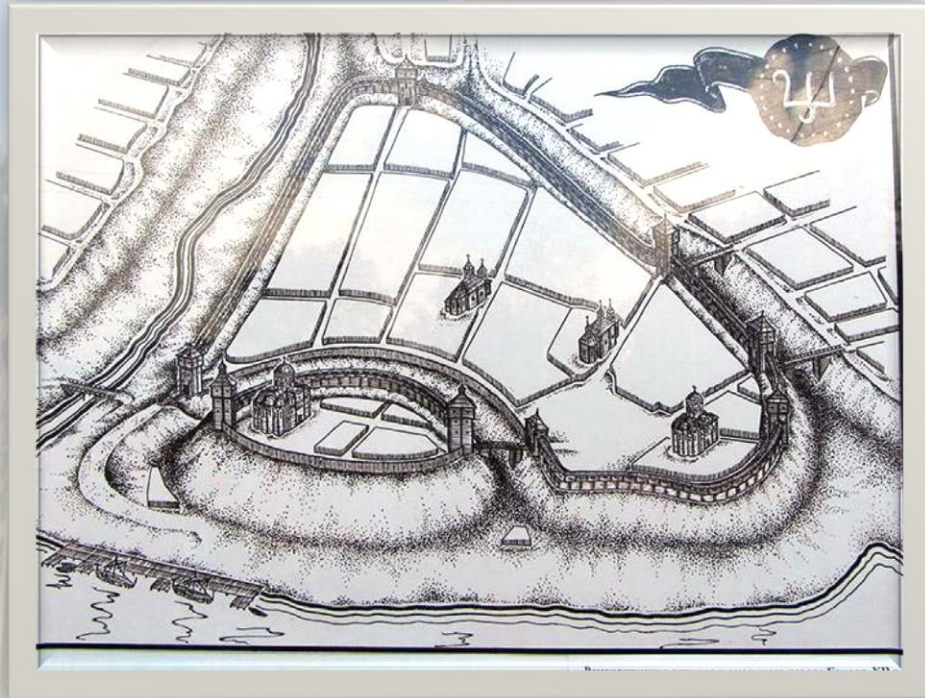
## 1. История формирования городского ландшафта на примере города Гомеля: 2000 лет – от городища до города



# Летняя ГЕОшкола – 2019

## Овраг Гомеюк:

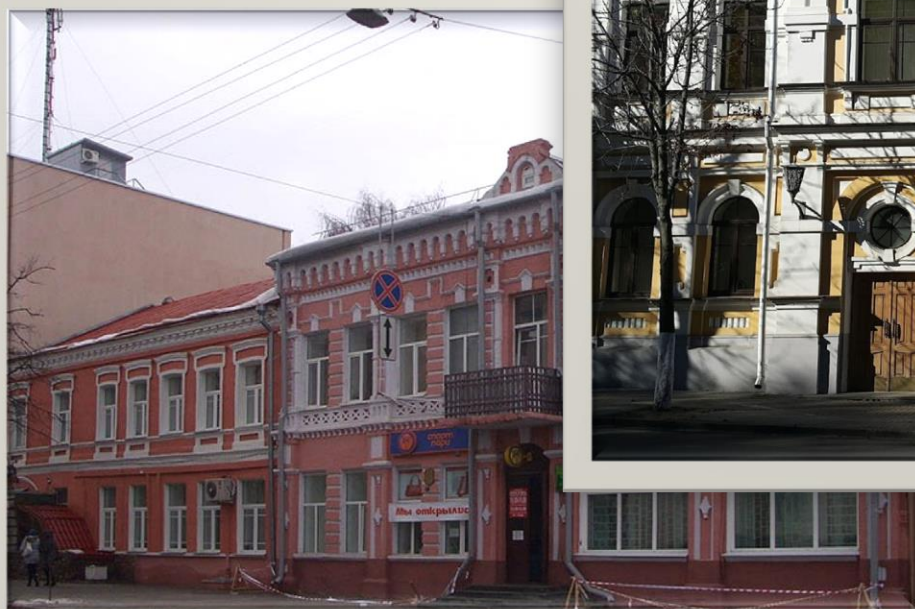
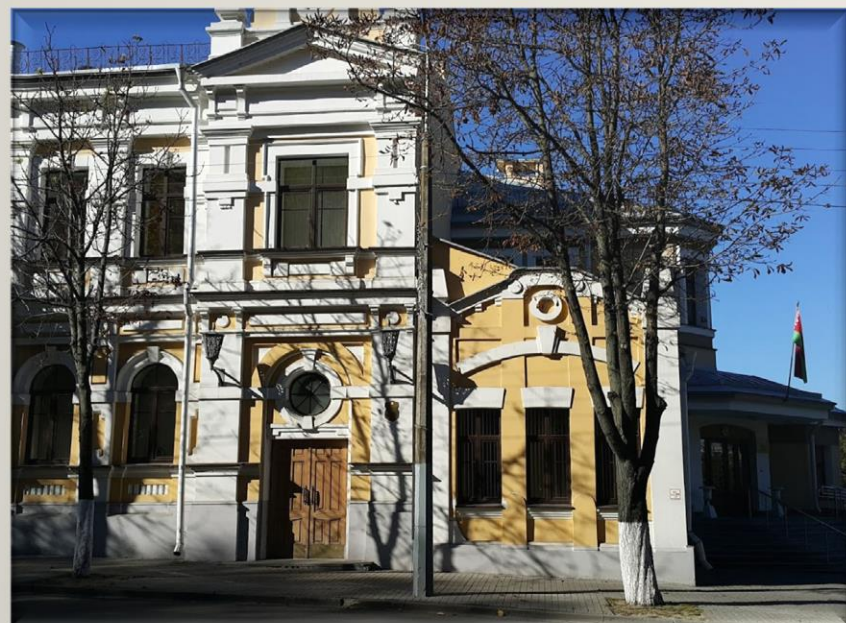
серия культурных слоев от неолита и бронзового века до Киевской Руси



ПРИРОДНЫЕ И КУЛЬТУРНЫЕ ЛАНДШАФТЫ БЕЛОРУССКОГО ПОЛЕСЬЯ

# Летняя ГЕОшкола – 2019

Российская Империя: застройка конца 19 - начала 20 века



ПРИРОДНЫЕ И КУЛЬТУРНЫЕ ЛАНДШАФТЫ БЕЛОРУССКОГО ПОЛЕСЬЯ

# Летняя ГЕОшкола – 2019

## Дворец Румянцевых-Паскевичей



ПРИРОДНЫЕ И КУЛЬТУРНЫЕ ЛАНДШАФТЫ БЕЛОРУССКОГО ПОЛЕСЬЯ



# Летняя ГЕОшкола – 2019

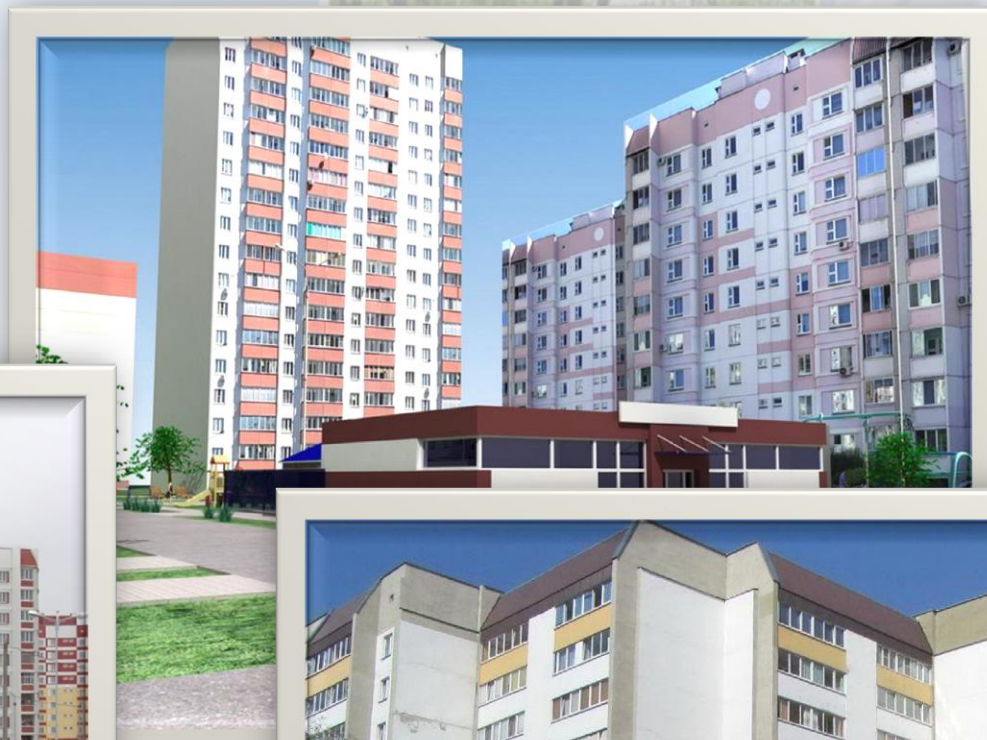
СССР: застройка 2-й половины 20 века



ПРИРОДНЫЕ И КУЛЬТУРНЫЕ ЛАНДШАФТЫ БЕЛОРУССКОГО ПОЛЕСЬЯ

# Летняя ГЕОшкола – 2019

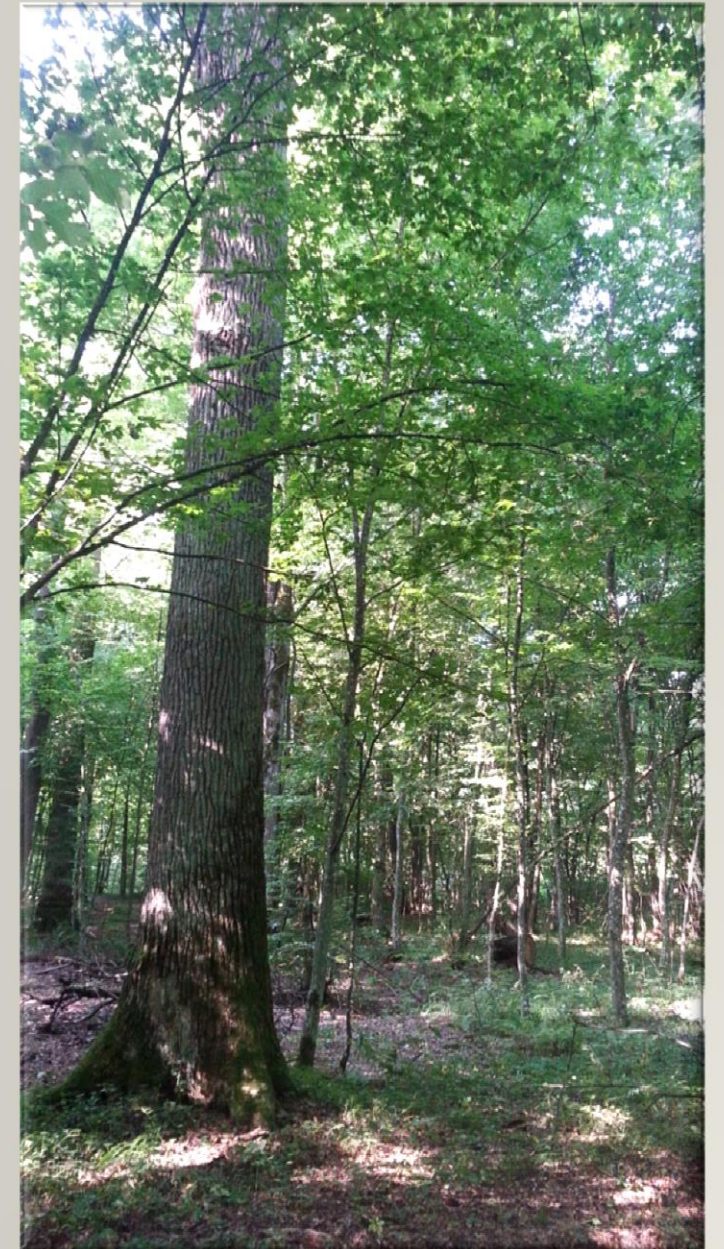
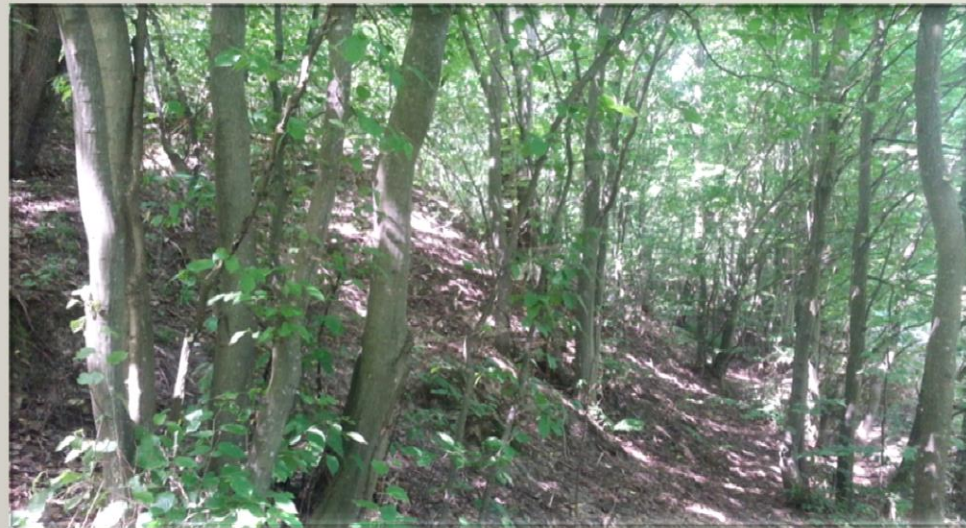
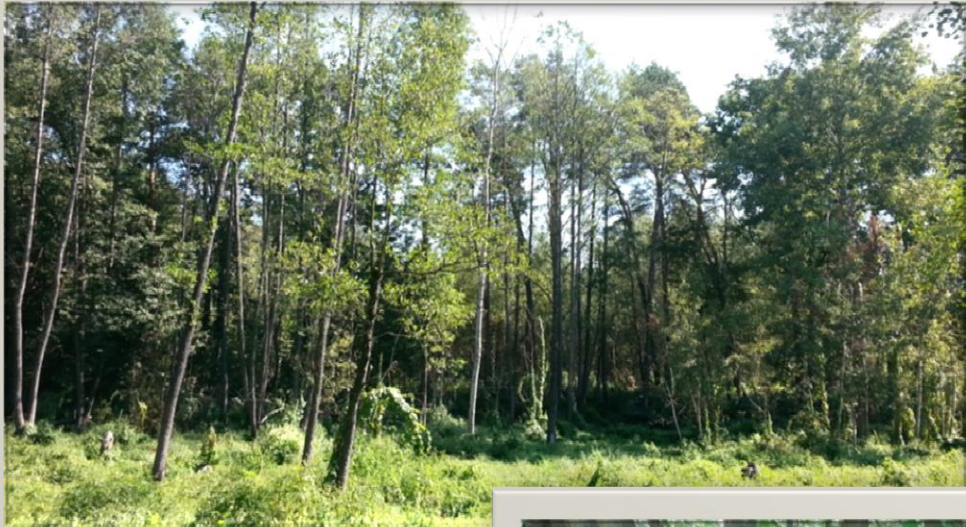
**21 век:** застройка на искусственных грунтах (бывшая пойма реки Сож)



**ПРИРОДНЫЕ И КУЛЬТУРНЫЕ ЛАНДШАФТЫ БЕЛОРУССКОГО ПОЛЕСЬЯ**

# Летняя ГЕОшкола – 2019

## 2. Природные ландшафты Полесья



ПРИРОДНЫЕ И КУЛЬТУРНЫЕ ЛАНДШАФТЫ БЕЛОРУССКОГО ПОЛЕСЬЯ

# Летняя ГЕОшкола – 2019

## Урочище Ченки

Здесь представлены уникальные массивы широколиственных лесов, типичные для Полесья сосновые леса надпойменных террас и дюн, черноольховые леса на болотах. Встречаются дубравы грабовые, имеющие возраст 150-200 лет. В ходе экскурсии можно будет ознакомиться с флорой и дикой фауной лесов и болот Полесья.



**ПРИРОДНЫЕ И КУЛЬТУРНЫЕ ЛАНДШАФТЫ БЕЛОРУССКОГО ПОЛЕСЬЯ**

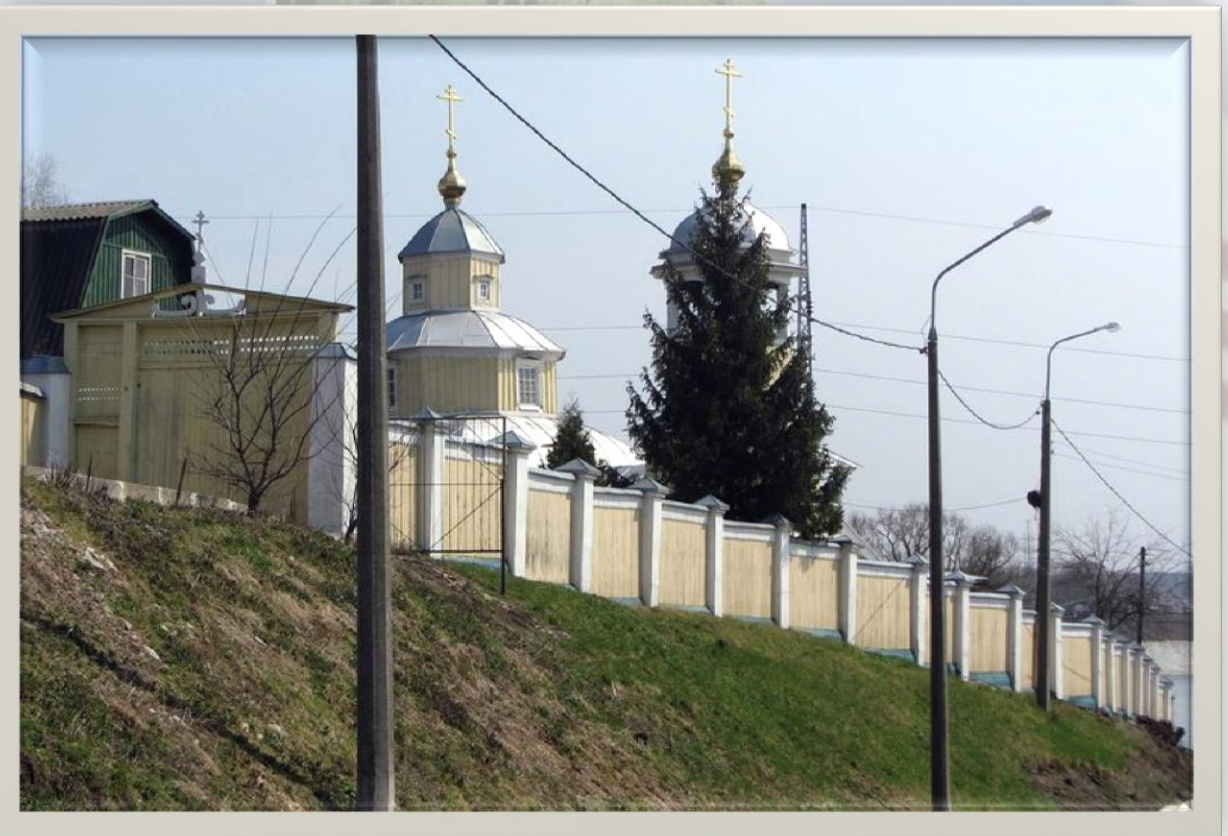




# Летняя ГЕОшкола – 2019

## 3. Историко-культурный и этнографический ландшафт старообрядчества

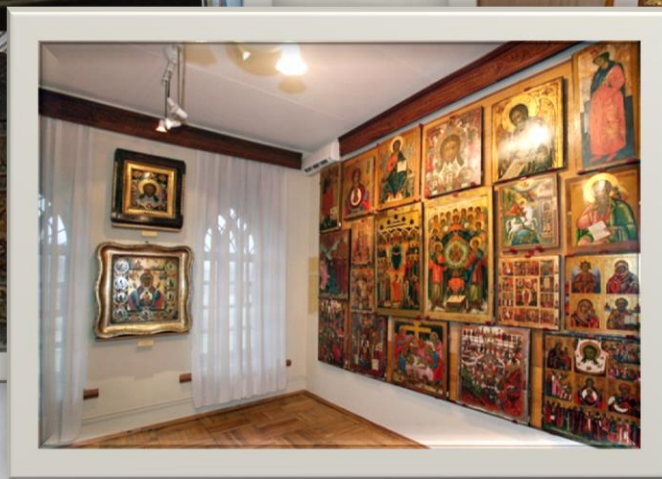
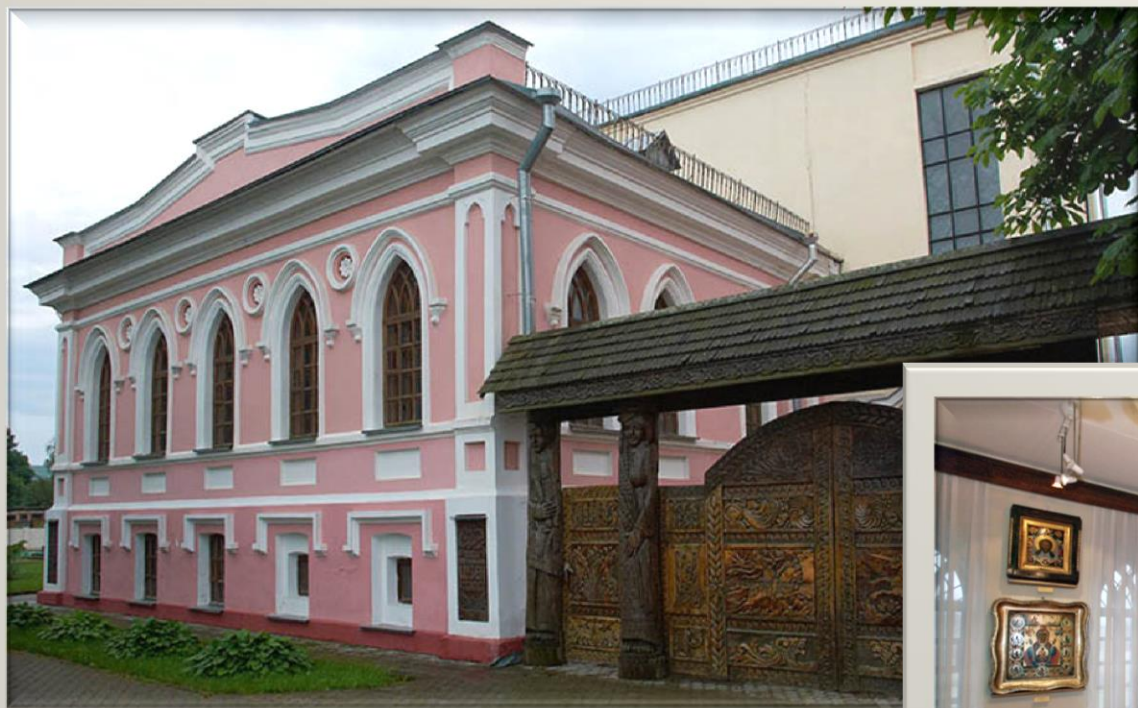
**Ильинская церковь** - памятник деревянного зодчества 18 века. Находится в историческом районе города – Спасовой Слободе, где компактно в 17-19 вв. проживали старообрядцы.



# Летняя ГЕОшкола – 2019

## Ветковский музей старообрядчества и белорусских традиций имени Ф.Г. Шклярова

В экспозиции музея знаменитые ветковские старообрядческие иконы 18-20 веков, предметы кузнечного мастерства, а также представлена уникальная коллекция рукописных и печатных книг, тканых рушников, народных костюмов.



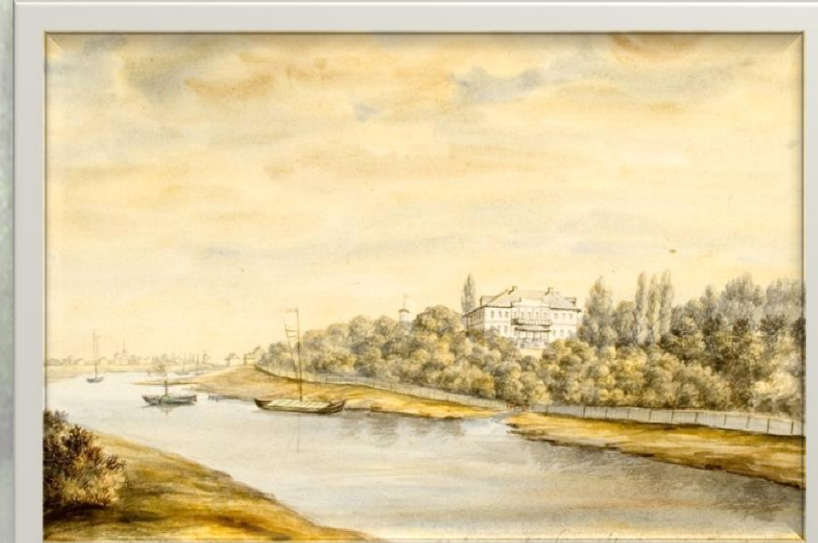
ПРИРОДНЫЕ И КУЛЬТУРНЫЕ ЛАНДШАФТЫ БЕЛОРУССКОГО ПОЛЕСЬЯ



# Летняя ГЕОшкола – 2019

## 4. Современные сельскохозяйственные и историко-культурные ландшафты

**Деревня Хальч** - Дворец в стиле позднего классицизма и пейзажный парк (19 в.).  
В окрестностях деревни –городища раннего железного века и эпохи Киевской Руси,  
курганный могильник, раннесредневековое святилище.



# Летняя ГЕОшкола – 2019

## Сельскохозяйственные и культурно-исторические ландшафты Полесья



ПРИРОДНЫЕ И КУЛЬТУРНЫЕ ЛАНДШАФТЫ БЕЛОРУССКОГО ПОЛЕСЬЯ

# Летняя ГЕОшкола – 2019

## Тренинги: полевые ландшафтные исследования

- изучение животного мира;
- изучение растительного мира;
- изучение почвенного покрова;
- изучение техногенного ландшафта;
- оценка антропогенного воздействия на природные экосистемы;
- методы изучения радиоактивного загрязнения.



# Летняя ГЕОшкола – 2019

## Полевые ландшафтные исследования



**Летняя ГЕОшкола – 2019**

**Будем рады видеть ВАС!!!**

Гомельский государственный университет имени Ф. Скорины,  
г. Гомель, ул. Советская 104, Республика Беларусь

**[geoschoolgomel@gmail.com](mailto:geoschoolgomel@gmail.com)**

**ПРИРОДНЫЕ И КУЛЬТУРНЫЕ ЛАНДШАФТЫ БЕЛОРУССКОГО ПОЛЕСЬЯ**